

1

PUXADORES DE PORTA + ACESSÓRIOS

LEVER HANDLES + ACCESSORIES

MANILLAS DE PUERTA Y ACCESORIOS

1.1
ARTIC LINE
PUXADOR DE PORTA
DOOR HANDLE /
MANILLA DE PUERTA

1.2
SEVENTY LINE
PUXADOR DE PORTA
DOOR HANDLE /
MANILLA DE PUERTA

1.3
NEW DECOR LINE
PUXADOR DE PORTA
DOOR HANDLE /
MANILLA DE PUERTA

1.4
PUXADOR DE PORTA COM PLACA
DOOR HANDLE WITH PLATE /
MANILLA DE PUERTA CON PLACA

1.5
PUXADOR COM MECANISMO DK
LEVER HANDLE WITH DK
MECHANISM / MANILLA CON
MECANISMO DK.

1.6
**PUXADOR DE PORTA ROTATIVOS
E FIXOS | TURNING AND FIXED**
KNOBS | POMOS DE PUERTA
GIRATORIOS Y FIJOS.

1.7
FECHOS DE WC |
SNIB INDICATOR |
CONDENAS DE BAÑO

1.8
PROTECTORES DE CILINDRO
SECURITY HARDWARE |
HARDWARE DE SEGURIDAD

1.9
**CONCHAS DE EMBUTIR PARA
PORTAS E MOBILIÁRIO |**
FLUSH HANDLES FOR DOORS
AND FURNITURE / CAZOLETAS
DE EMBUTIR PARA PUERTAS Y
MUEBLES.



Aretic line

PT

*Coleção de puxadores com
desenho contemporâneo
de formas fluídas e
ergonómicas com
inspiração no design do
Norte da Europa.*

EN

*Collection of handles with
contemporary design of
fluid and ergonomic shapes
with inspiration in Northern
European design.*

ES

*Colección de manillas con un
diseño contemporáneo de
formas fluidas y ergonómicas
inspiradas en el diseño del
norte de Europa.*



p. 14 / **Flow**



p. 16 / **Bergen**



p. 18 / **Ninety**

*New
Rose only
5 mm with
spring*

NOVA ROSETA
APENAS 5mm
COM MOLA

NUEVA ROSETA
SÓLO 5mm
CON MUELLE



1/1 scale

Flow

Puxador muito ergonómico com uma escala correcta para a mão. Formas arredondadas muito fluidas com um nível estético bastante equilibrado.

Very ergonomic handle with a correct scale for the hand. Very fluid rounded shapes with a very balanced aesthetic level.

Manilla muy ergonómica con una escala correcta para la mano. Formas redondeadas muy fluidas con un nivel estético muy equilibrado.

IN.00.182.RF05N / Par

*Puxador de porta |
Lever handle |
Manilla de puerta*

*Roseta standard 5mm |
5mm standard rose
RF05N*

*EN 1.4301 AISI 304
Satinado |
Satin |
Satin*



IN.04.116 / Set
*Fecho de casa de banho /
Bathroom snib indicator /
Condena de baño.*



1 Set. 6 Set.



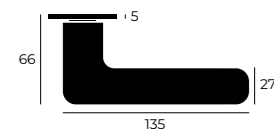
IN.04.REC.05N / Par
*Entrada de chave | Key hole |
Bocallave para llave.*



IN.04.RPZ.05N / Par
*Entrada de chave cilindro europeu /
European cylinder key hole /
Bocallave para cilindro.*



1 Pr. 48 Pr.





1/1 scale

Bergen

Forma robusta com um equilíbrio entre linhas rectas e curvas perfeito. Ao tacto é um puxador muito confortável.

Robust shape with a perfect balance between straight lines and curves. To the touch it is a very comfortable handle.

Forma robusta com un equilibrio perfecto entre líneas rectas y curvas. Una manilla muy cómoda al tacto.

IN.00.184.RF05N / Par

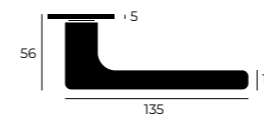
Puxador de porta |
Lever handle |
Manilla de puerta

Roseta standard 5mm |
5mm standard rose
RF05N

EN 1.4301 AISI 304
Satinado | Satin



1 Pr. 48 Pr.



IN.04.116 / Set
Fecho de casa de banho /
Bathroom snib indicator /
Condena de baño.



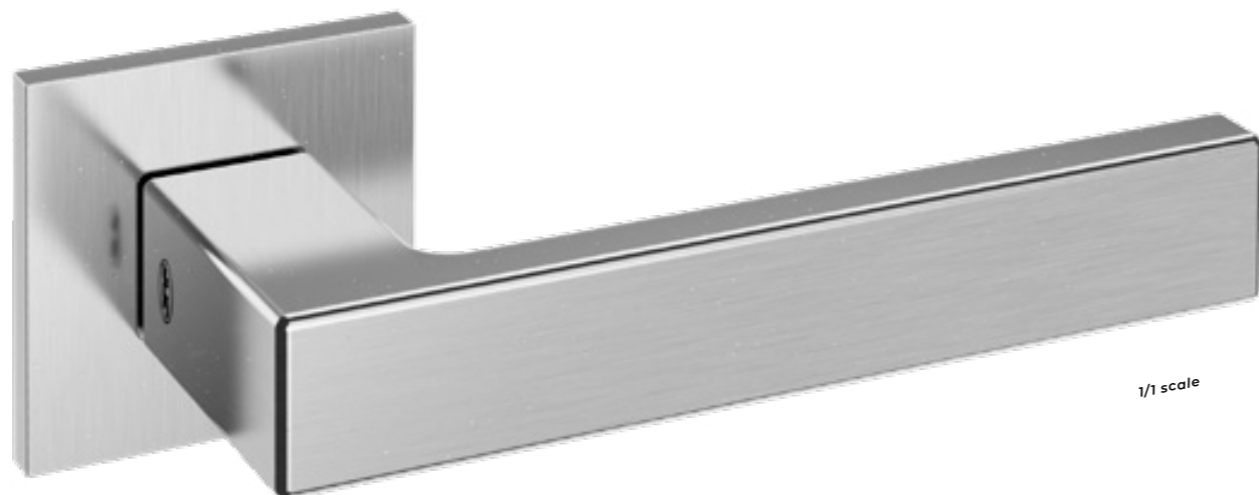
1 Set. 6 Set.



IN.04.REC.05N / Par
Entrada de chave | Key hole |
Bocallave para llave.



IN.04.RPZ.05N / Par
Entrada de chave cilindro europeu /
European cylinder key hole /
Bocallave para cilindro.



1/1 scale

Ninety

O puxador recto com as arestas redondas, que respeitam o conforto ao ser manipulado. Uma peça intemporal.

The lever handle with rounded edges, which respect the comfort of handling. A timeless piece.

La manilla recta con bordes redondeados, que respetan la comodidad de manejo. Una pieza atemporal.

IN.00.317.QF05N / Par

Puxador de porta /
Lever handle /
Manilla de puerta

Roseta standard 5mm /
5mm standard rose
QF05N

EN 1.4301 AISI 304
Satinado / Satin



IN.04.117 / Set
Fecho de casa de banho /
Bathroom snib indicator /
Condena de baño.



1 Set. 6 Set.



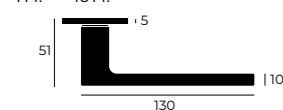
IN.04.QEC.05N / Par
Entrada de chave / Key hole /
Bocallave para llave.



IN.04.QPZ.05N / Par
Entrada de chave cilindro europeu /
European cylinder key hole /
Bocallave para cilindro.



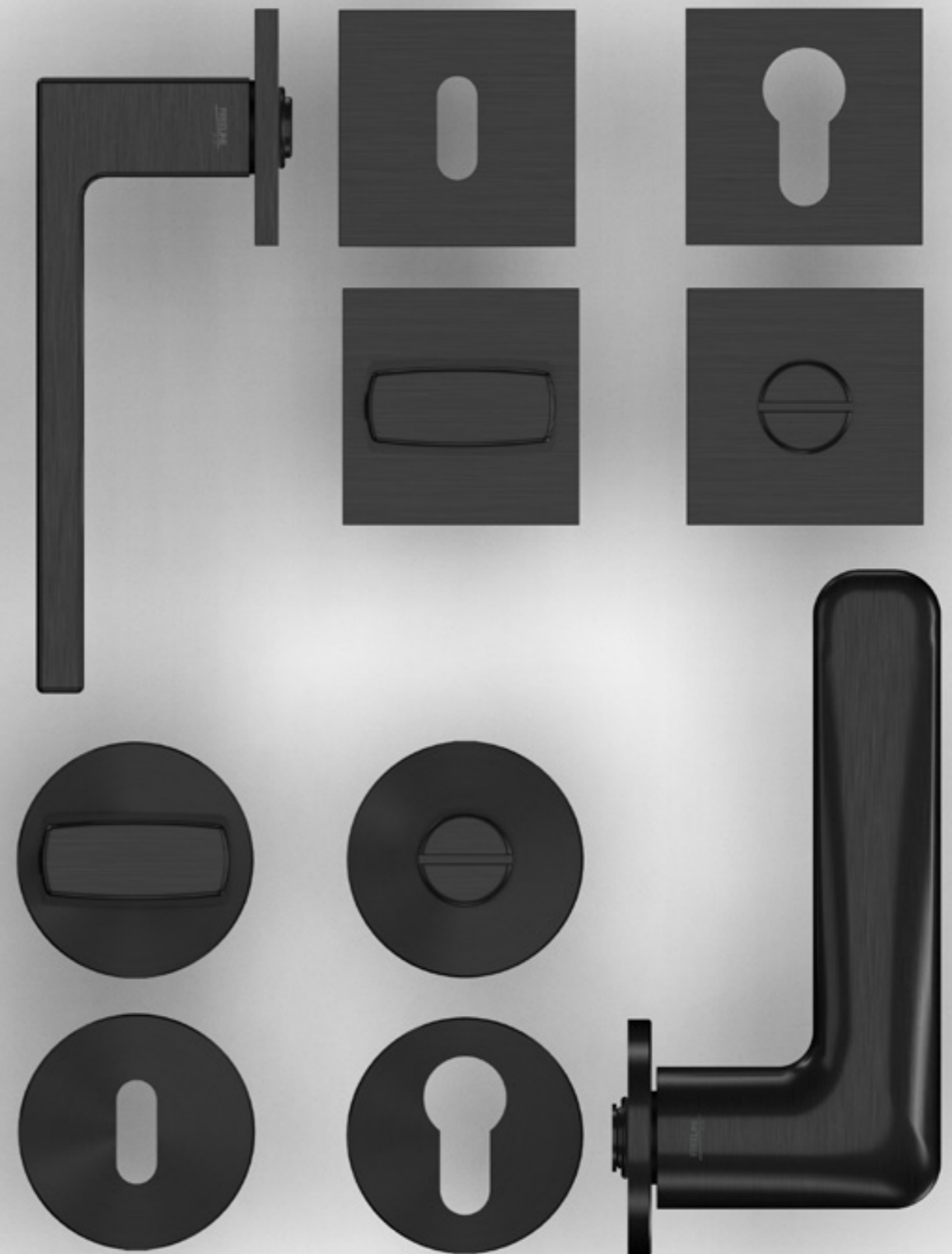
1 Pr. 48 Pr.



*Titânio PVD decorativo
com uma tonalidade negra
inconfundível e durável.
A solução correcta para
acabamentos sobre um
material nobre como o
aço inoxidável.*

*Decorative PVD titanium
with an unmistakable and
durable black shade. The
correct solution for finishes
on a noble material such as
stainless steel.*

*Decorativo de titânio
PVD con un tono negro
inconfundible y duradero.
La solución correcta para los
acabados en un material
noble como el acero
inoxidable.*





1/1 scale

Black PVD titanium

Flow

Puxador muito ergonómico com uma escala correcta para a mão. Formas arredondadas muito fluidas com um nível estético bastante equilibrado.

Very ergonomic handle with a correct scale for the hand. Very fluid rounded shapes with a very balanced aesthetic level.

Manilla muy ergonómica con una escala correcta para la mano. Formas redondeadas muy fluidas con un nivel estético muy equilibrado.

IN.00.182.RF05N.BA / Par

Puxador de porta | Lever handle | Manilla de puerta

Roseta standard 5mm | 5mm standard rose RF05N

EN 1.4301 AISI 304
Preto Satinado | Satin Black | Negro Satin

1 Pr. 48 Pr.



IN.04.116.BA / Set
Fecho de casa de banho | Bathroom snib indicator / Condena de baño.

1 Set. 6 Set.



IN.04.REC.05N.BA / Par
Entrada de chave | Key hole | Bocallave para llave.



IN.04.RPZ.05N.BA / Par
Entrada de chave cilindro europeu / European cylinder key hole / Bocallave para cilindro.



1/1 scale

Black PVD titanium

Bergen

Forma robusta com um equilíbrio entre linhas rectas e curvas perfeito. Ao tacto é um puxador muito confortável.

Robust shape with a perfect balance between straight lines and curves. To the touch it is a very comfortable handle.

Forma robusta con un equilibrio perfecto entre líneas rectas y curvas. Una manilla muy cómoda al tacto.

IN.00.184.RF05N.BA / Par

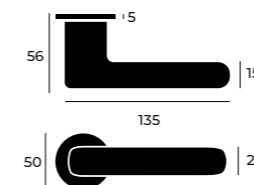
Puxador de porta |
Lever handle |
Manilla de puerta

Roseta standard 5mm |
5mm standard rose
RF05N

EN 1.4301 AISI 304
Preto Satinado | Satin Black |
Negro Satin



1 Pr. 48 Pr.



IN.04.116.BA / Set
Fecho de casa de banho /
Bathroom snib indicator /
Condena de baño.



1 Set. 6 Set.



IN.04.REC.05N.BA / Par
Entrada de chave |
Key hole |
Bocallave para llave.



IN.04.RPZ.05N.BA / Par
Entrada de chave cilindro europeu /
European cylinder key hole /
Bocallave para cilindro.



1/1 scale

Black PVD titanium

Ninety

O puxador recto com as arestas redondas, que respeitam o conforto aos ser manipulado. Uma peça intemporal.

The lever handle with rounded edges, which respect the comfort of handling. A timeless piece.

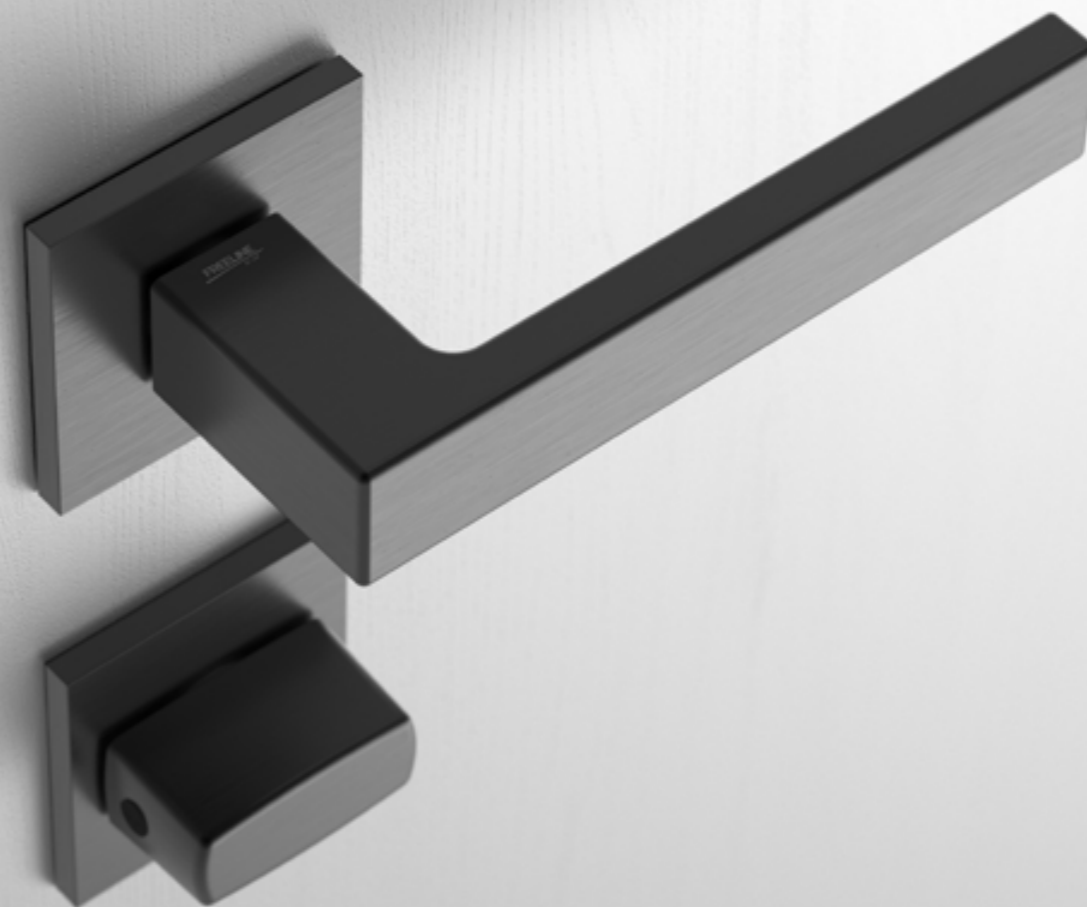
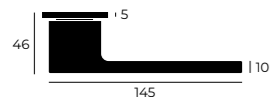
La manilla recta con bordes redondeados, que respetan la comodidad de manejo. Una pieza atemporal.

IN.00.317.QF05N.BA / Par

Puxador de porta /
Lever handle /
Manilla de puerta

Roseta standard 5mm |
5mm standard rose
QF05N

EN 1.4301 AISI 304
Preto Satinado | Satin Black |
Negro Satin



IN.04.117.BA / Set
Fecho de casa de banho /
Bathroom snib indicator /
Condena de baño.



IN.04.QEC.05N.BA / Par
Entrada de chave /
Key hole /
Bocallave para llave.



IN.04.QPZ.05N.BA / Par
Entrada de chave cilindro europeu /
European cylinder key hole /
Bocallave para cilindro.

SEVENTY LINE

PT

Uma seleção de puxadores que são uma referência do design dos anos setenta. São desenhos intemporais, fabricados em tubo de aço inox com as proporções e medidas perfeitas.

EN

A selection of lever handles that are a design reference of the seventies. They are timeless designs, made of stainless steel tube with the perfect portions and measurements.

ES

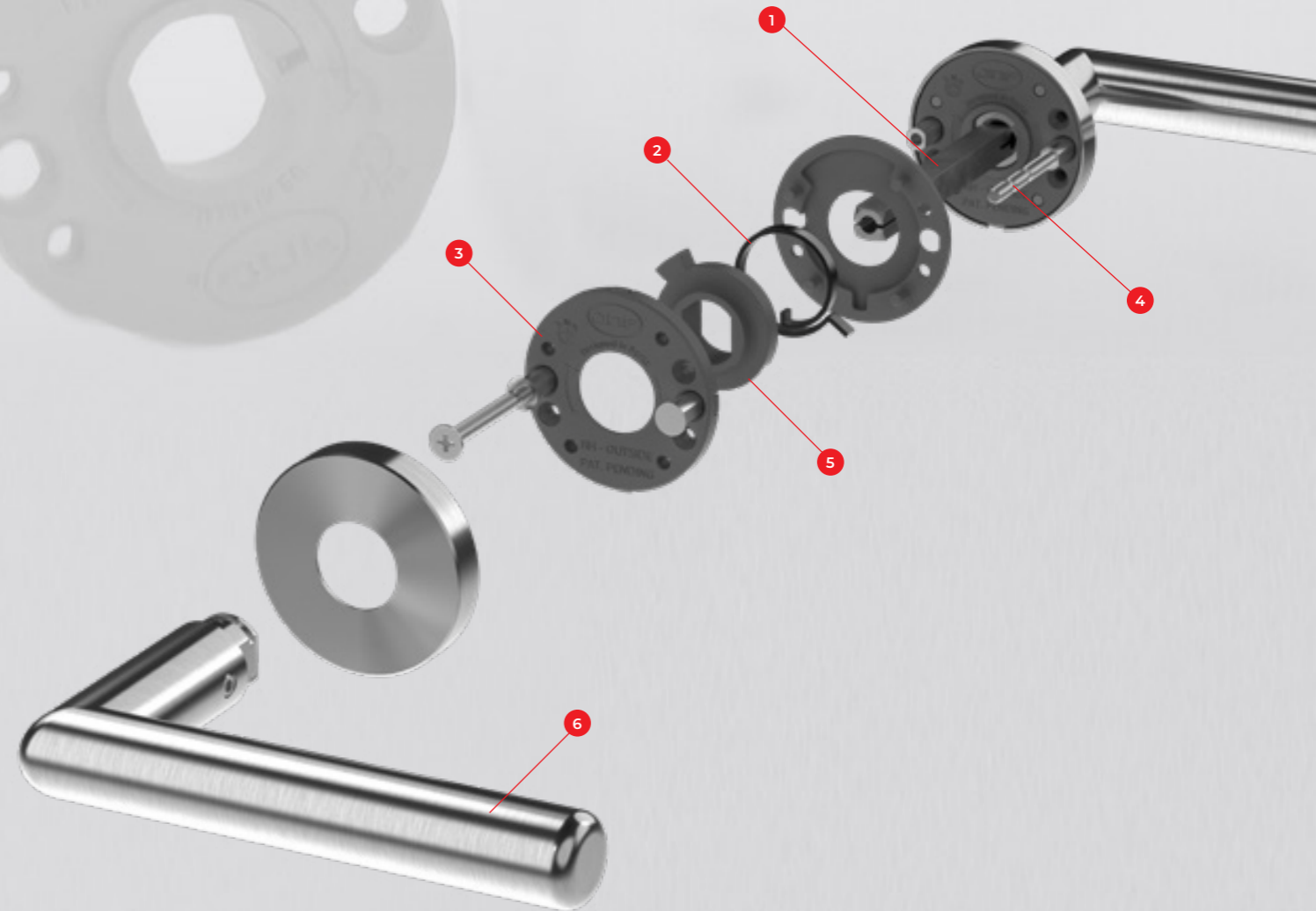
Una selección de manillas de puerta que son una referencia del diseño de los años setenta. Son diseños atemporales, realizados en tubo de acero inoxidable con las proporciones y medidas perfectas.





THE MOST POWERFUL HANDLE ROSE WITH HIGH PERFORMANCE

Testados 200,000 ciclos = 22 anos a abrir a porta 25 vezes por dia |
Tested 200,000 cycles = 22 years opening the door 25 times per day |
200,000 ciclos probados = 22 años abriendo la puerta 25 veces al día.



- 1 **Quadra 8x8mm com sistema fixação que garante 2500Nm de tração /**
8x8mm spindle with strong fixing system 2500Nm traction / Cuadradillo 8x8mm con sistema de sujeción que garantiza 2500Nm de tracción.
- 2 **Mola de aço temperado em pré-carga**
Hardened steel spring one way pre-charged / Mola de acero templado pre-cargada.
- 3 **Pinos para melhorar a estabilidade da base /**
Pins to improve stability of the base / Pitones para mejorar la estabilidad de la base.
- 4 **Parafusos M4, pré cortados para espessuras diferentes de porta /**
M4 passing screws, easy cut system to adjust to different door thickness / Tornillos M4, pre cortados para ajustar a distintos espesores de puerta.
- 5 **Base de puxador em nylon com fibra de vidro /**
Support of the handle in nylon with fiber glass / Base de la manilla en nylon con fibra de cristal.
- 6 **Puxadores (possível trocar o modelo)**
Interchangeable handles / Manilla intercambiable.



1/1 scale

Ø19
mm

Seventy

*Puxador tubular
intemporal dos anos 70.
Arestas arredondadas que lhe
conferem uma ergonomia e
identidade única.*

*Timeless tubular
handle from the 70s.
Rounded edges that gives
it a unique ergonomics and
identity.*

*Manilla tubular
atemporal de los años 70.
Bordes redondeados que
le dan ergonomía y una
identidad única.*

IN.00.180.RC08N / Par

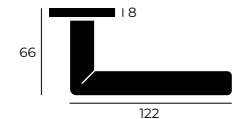
*Puxador de porta |
Lever handle |
Manilla de puerta*

*Roseta de nylon
standard 8mm |
8mm nylon standard rose
RC08N*

*EN 1.4301 AISI 304
Satinado |
Satin |
Satin*



1 Pr. 48 Pr.



IN.04.115 / Set
*Fecho de casa de banho /
Bathroom snib indicator /
Condena de baño.*



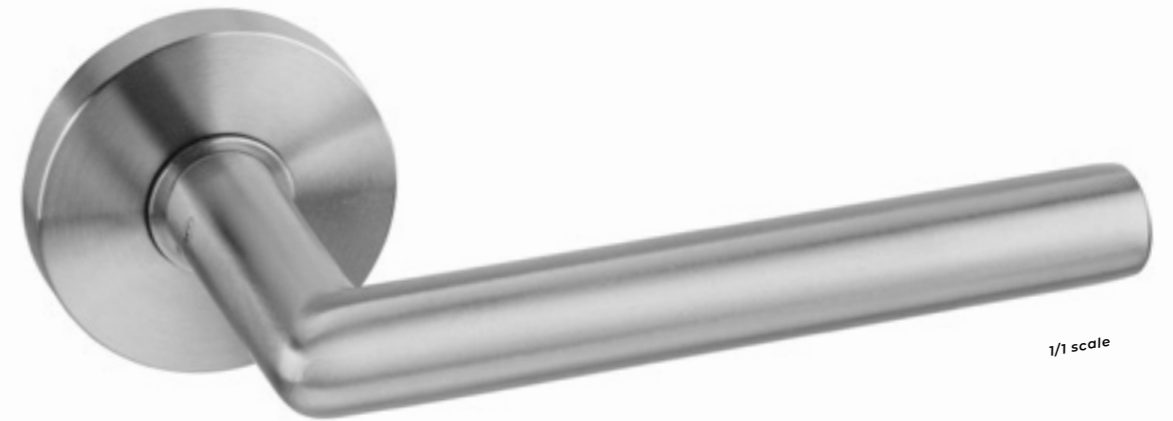
4 Set 40 Set



IN.04.28R.P08N / Par
*Entrada de chave |
Key hole |
Bocallave para llave.*



IN.04.28R.Y08N / Par
*Entrada de chave cilindro europeu /
European cylinder key hole /
Bocallave para cilindro.*



1/1 scale

Ø16
mm

Seventy

*A sutileza do diâmetro 16mm
de um puxador tubular
intemporal dos anos 70.
Arestas arredondadas que lhe
conferem uma ergonomia e
identidade única.*

*The subtlety of the 16mm
diameter of timeless tubular
handle from the 70s.
Rounded edges that gives
it a unique ergonomics and
identity.*

*La sutileza del diámetro de 16
mm de una manilla tubular
atemporal de los años 70.
Bordes redondeados que
le dan ergonomía y una
identidad única.*

IN.00.181.RC08N / Par

*Puxador de porta |
Lever handle |
Manilla de puerta*

*Roseta de nylon
standard 8mm |
8mm nylon standard rose
RC08N*

*EN 1.4301 AISI 304
Satinado |
Satin |
Satin*



1 Pr. 48 Pr.



IN.04.115 / Set
*Fecho de casa de banho /
Bathroom snib indicator /
Condena de baño.*



4 Set 40 Set



IN.04.28R.P08N / Par
*Entrada de chave |
Key hole |
Bocallave para llave.*



IN.04.28R.Y08N / Par
*Entrada de chave cilindro europeu /
European cylinder key hole /
Bocallave para cilindro.*



1/1 scale

Ø19
mm

Tubular

O tubular mais conhecido no mundo dos puxadores, interpretado em diâmetro de 19mm. Fabricado com as proporções correctas.

The best known tubular in the world of knobs, interpreted in 19mm diameter. Manufactured with the correct proportions.

El tubular más conocido en el mundo de las manillas, interpretado en 19mm de diámetro. Fabricado con las proporciones correctas.

IN.00.328 / Par
Puxador de porta |
Lever handle |
Manilla de puerta

Roseta de nylon
standard 8mm |
8mm nylon standard rose
RC08N

EN 1.4301 AISI 304
Satinado |
Satin |
Satin



IN.04.115 / Set
Fecho de casa de banho /
Bathroom snib indicator /
Condena de baño.



IN.04.28R.P08N / Par
Entrada de chave |
Key hole |
Bocallave para llave.



IN.04.28R.Y08N / Par
Entrada de chave cilindro europeu /
European cylinder key hole /
Bocallave para cilindro.



1/1 scale

Ø16
mm

Tubular

O tubular mais conhecido no mundo dos puxadores, interpretado em diâmetro de 16mm. Fabricado com as proporções correctas.

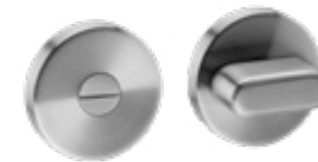
The best known tubular in the world of knobs, interpreted in 16mm diameter. Manufactured with the correct proportions.

El tubular más conocido en el mundo de las manillas, interpretado en 16mm de diámetro. Fabricado con las proporciones correctas.

IN.00.316.RC08N / Par
Puxador de porta |
Lever handle |
Manilla de puerta

Roseta de nylon
standard 8mm |
8mm nylon standard rose
RC08N

EN 1.4301 AISI 304
Satinado |
Satin |
Satin



IN.04.115 / Set
Fecho de casa de banho /
Bathroom snib indicator /
Condena de baño.



IN.04.28R.P08N / Par
Entrada de chave |
Key hole |
Bocallave para llave.



IN.04.28R.Y08N / Par
Entrada de chave cilindro europeu /
European cylinder key hole /
Bocallave para cilindro.



Ø19
mm

Angulo

O puxador tubular a 90° de todos os tempos. Realizado com formas correctas e escala adequada.

The 90° tubular handle of all time. Made with correct forms and adequate scale.

La manilla tubular de 90° de todos los tiempos. Realizado con las formas correctas y la escala adecuada.

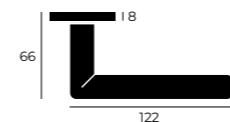
IN.00.330 / Par
Puxador de porta |
Lever handle |
Manilla de puerta

Roseta de nylon
standard 8mm |
8mm nylon standard rose
RC08N

EN 1.4301 AISI 304
Satinado |
Satin |
Satin



1 Pr. 48 Pr.



IN.04.115 / Set
Fecho de casa de banho /
Bathroom snib indicator /
Condena de baño.



4 Set 40 Set



IN.04.28R.P08N / Par
Entrada de chave |
Key hole |
Bocallave para llave.



IN.04.28R.Y08N / Par
Entrada de chave cilindro europeu /
European cylinder key hole /
Bocallave para cilindro.



1/1 scale

Ø19
mm

Black PVD titanium

Seventy

*Puxador tubular
intemporal dos anos 70.
Arestas arredondadas que lhe
conferem uma ergonomia e
identidade única.*

*Timeless tubular
handle from the 70s.
Rounded edges that gives
it a unique ergonomics and
identity.*

*Manilla tubular
atemporal de los años 70.
Bordes redondeados que
le dan ergonomía y una
identidad única.*

IN.00.180.RC08N.BA / Par

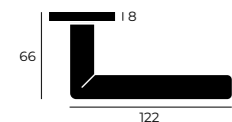
*Puxador de porta |
Lever handle |
Manilla de puerta*

*Roseta de nylon
standard 8mm |
8mm nylon standard rose
RC08N*

*EN 1.4301 AISI 304
Preto Satinado |
Satin Black |
Negro Satin*



1 Pr. 48 Pr.



IN.04.115.BA / Set
*Fecho de casa de banho /
Bathroom snib indicator /
Condena de baño.*



4 Set 40 Set



IN.04.28R.P08N.TB / Par
*Entrada de chave |
Key hole | Bocallave para llave.*



IN.04.28R.Y08N.TB / Par
*Entrada de chave cilindro europeu /
European cylinder key hole /
Bocallave para cilindro.*





1/1 scale

Ø16
mm

Black PVD titanium

Seventy

A sutileza do diâmetro 16mm de um puxador tubular atemporal dos anos 70. Arestas arredondadas que lhe conferem uma ergonomia e identidade única.

The subtlety of the 16mm diameter of timeless tubular handle from the 70s. Rounded edges that gives it a unique ergonomics and identity.

La sutileza del diámetro de 16 mm de una manilla tubular atemporal de los años 70. Bordes redondeados que le dan ergonomía y una identidad única.

IN.00.181.RC08N.BA / Par

Puxador de porta |
Lever handle |
Manilla de puerta

Roseta de nylon
standard 8mm |
8mm nylon standard rose
RC08N

EN 1.4301 AISI 304
Preto Satinado |
Satin Black |
Negro Satin



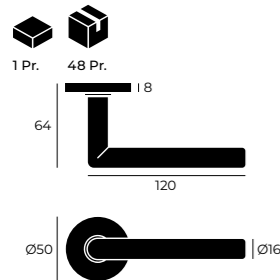
IN.04.115.BA / Set
Fecho de casa de banho /
Bathroom snib indicator /
Condena de baño.



IN.04.28R.P08N.TB / Par
Entrada de chave |
Key hole | Bocallave para llave.



IN.04.28R.Y08N.TB / Par
Entrada de chave cilindro europeu /
European cylinder key hole /
Bocallave para cilindro.



Ø16
mm

Black PVD titanium

Tubular

Puxador tubular atemporal dos anos 70. Arestas arredondadas que lhe conferem uma ergonomia e identidade única.

Timeless tubular handle from the 70s. Rounded edges that gives it a unique ergonomics and identity.

Manilla tubular atemporal de los años 70. Bordes redondeados que le dan ergonomía y una identidad única.

IN.00.316.RC08N.BA / Par

Puxador de porta |
Lever handle |
Manilla de puerta

Roseta de nylon
standard 8mm |
8mm nylon standard rose
RC08N

EN 1.4301 AISI 304
Preto Satinado |
Satin Black |
Negro Satin



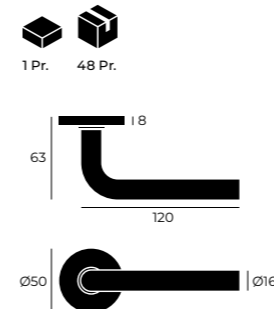
IN.04.115.BA / Set
Fecho de casa de banho /
Bathroom snib indicator /
Condena de baño.



IN.04.28R.P08N.TB / Par
Entrada de chave |
Key hole | Bocallave para llave.



IN.04.28R.Y08N.TB / Par
Entrada de chave cilindro europeu /
European cylinder key hole /
Bocallave para cilindro.





1/1 scale

Estoril

Forma orgânica particular, para ambientes que privilegiam o conforto e a natureza, onde a relação entre ambos está em plena harmonia

Particular organic shape, for environments that privilege comfort and nature, where the relationship between both is in full harmony

Forma orgânica particular, para ambientes que privilegiam el confort y la naturaleza, donde la relación entre ambos está en plena armonía

IN.00.023.FR / Par
Puxador de porta |
Lever handle |
Manilla de puerta

Roseta de nylon
standard 8mm |
8mm nylon standard rose
RC08N

EN 1.4301 AISI 304
Satinado |
Satin |
Satin



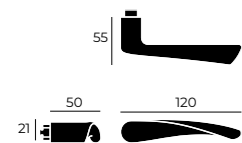
IN.04.256 / Set
Fecho de casa de banho /
Bathroom snib indicator /
Condena de baño.



IN.04.28R.P08N / Par
Entrada de chave |
Key hole |
Bocallave para llave.



IN.04.28R.Y08N / Par
Entrada de chave cilindro europeu /
European cylinder key hole /
Bocallave para cilindro.



1/1 scale

Picasso

Modelo de puxador tubular esculpido com formas ergonómicas. Confortável ao tacto e com grande alavanca o que facilita o acionamento.

Sculpted tubular handle model with ergonomic shapes. Comfortable to the touch and with a large lever, which facilitates activation.

Modelo de manilla tubular esculpido con formas ergonómicas. Cómodo al tacto y con una gran palanca, que facilita el accionamiento.

IN.00.229.FR / Par
Puxador de porta |
Lever handle |
Manilla de puerta

Roseta de nylon
standard 8mm |
8mm nylon standard rose
RC08N

EN 1.4301 AISI 304
Satinado |
Satin |
Satin



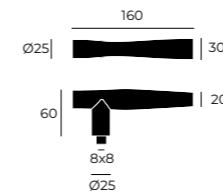
IN.04.256 / Set
Fecho de casa de banho /
Bathroom snib indicator /
Condena de baño.



IN.04.28R.P08N / Par
Entrada de chave |
Key hole |
Bocallave para llave.



IN.04.28R.Y08N / Par
Entrada de chave cilindro europeu /
European cylinder key hole /
Bocallave para cilindro.





1/1 scale

Seventy 1

Desenho clássico dos anos 70, muito ergonómico, com formas fluidas e equilibradas.

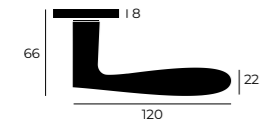
Classic 70's design, very ergonomic, with fluid and balanced shapes.

Diseño clásico de los años 70 muy ergonómico, con formas fluidas y equilibradas.

IN.00.069.FR / Par
Puxador de porta |
Lever handle |
Manilla de puerta

Roseta de nylon
standard 8mm |
8mm nylon standard rose
RC08N

EN 1.4301 AISI 304
Satinado |
Satin |
Satin



IN.04.236 / Set
Fecho de casa de banho /
Bathroom snib indicator /
Condena de baño.



IN.04.28R.P08N / Par
Entrada de chave |
Key hole |
Bocallave para llave.



IN.04.28R.Y08N / Par
Entrada de chave cilindro europeu /
European cylinder key hole /
Bocallave para cilindro.



1/1 scale

Seventy 1

Desenho clássico dos anos 70, muito ergonómico, com formas fluidas e equilibradas.

Classic 70's design, very ergonomic, with fluid and balanced shapes.

Diseño clásico de los años 70 muy ergonómico, con formas fluidas y equilibradas.

IN.00.069.RAW.FR / Par
Puxador de porta |
Lever handle |
Manilla de puerta

Roseta de nylon
standard 8mm |
8mm nylon standard rose
RC08N

EN 1.4301 AISI 304
RAW



IN.04.101.RAW / Set
Fecho de casa de banho /
Bathroom snib indicator /
Condena de baño.



IN.04.28R.P08N.RAW / Par
Entrada de chave |
Key hole |
Bocallave para llave.



IN.04.28R.Y08N.RAW / Par
Entrada de chave cilindro europeu /
European cylinder key hole /
Bocallave para cilindro.



Elle

Desenho que concilia o tubular com a ergonomia da forma oval na extremidade do puxador, esteticamente muito bem resolvido.

Design that reconciles the tubular with the ergonomics of the oval shape at the end of the handle, aesthetically very well resolved.

Diseño que concilia el tubular con la forma ovalada ergonómica del extremo la manilla, estéticamente muy bien resuelto.

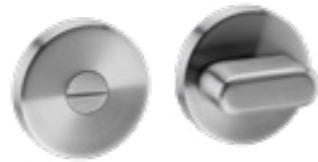
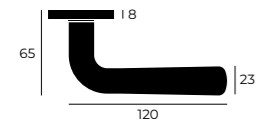
IN.00.120.FR / Par
Puxador de porta |
Lever handle |
Manilla de puerta

Roseta de nylon
standard 8mm |
8mm nylon standard rose
RC08N

EN 1.4301 AISI 304
Satinado |
Satin |
Satin



1 Pr. 24 Pr.



IN.04.115 / Set
Fecho de casa de banho /
Bathroom snib indicator /
Condena de baño.



4 Set 40 Set

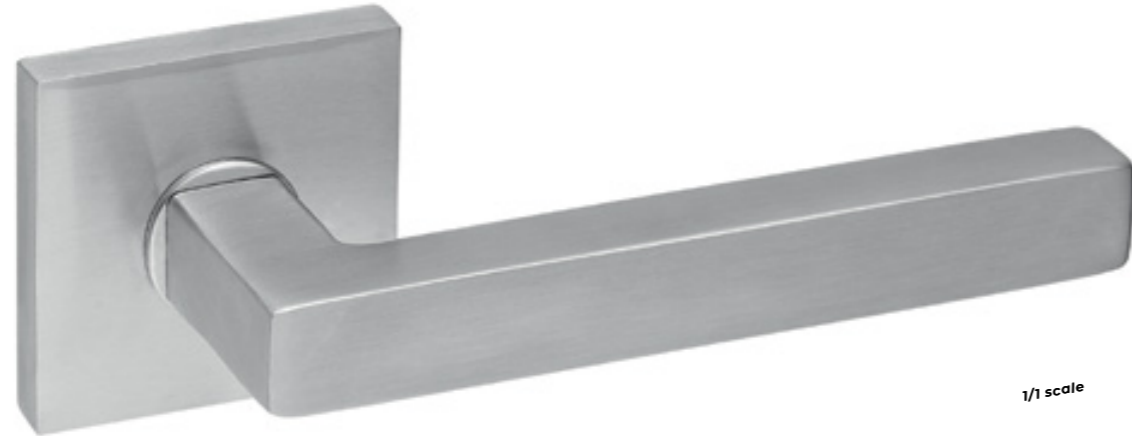


IN.04.28R.P08N / Par
Entrada de chave |
Key hole |
Bocallave para llave.



IN.04.28R.Y08N / Par
Entrada de chave cilindro europeu /
European cylinder key hole /
Bocallave para cilindro.





1/1 scale

∅ 16
mm

Quadro

Um desenho intemporal que se baseia nas formas absolutamente geométricas. Em 1910 surgiram as primeiras peças com esta linguagem e a JNF recriou esta linha em 1999 e tem sido uma referência desde então. A forma quadrada nas proporções e medidas correctas.

A timeless design that is based on absolutely geometric shapes. In 1910 the first pieces with this language appeared and JNF recreated this line in 1999 and has been a reference ever since. The square shape in the right proportions and measures.

Un diseño intemporal que se basa en formas absolutamente geométricas. En 1910 aparecieron las primeras piezas con este lenguaje y el JNF recreó esta línea en 1999 y ha sido una referencia desde entonces. La forma cuadrada en las proporciones y medidas adecuadas.

IN.00.106.QC08N / Par

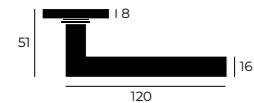
Puxador de porta |
Lever handle |
Manilla de puerta

Roseta de nylon
standard 8mm |
8mm nylon standard rose
QC08N

EN 1.4301 AISI 304
Satinado |
Satin |
Satin



1 Pr. 24 Pr.



IN.04.246 / Set
Fecho de casa de banho /
Bathroom snib indicator /
Condena de baño.

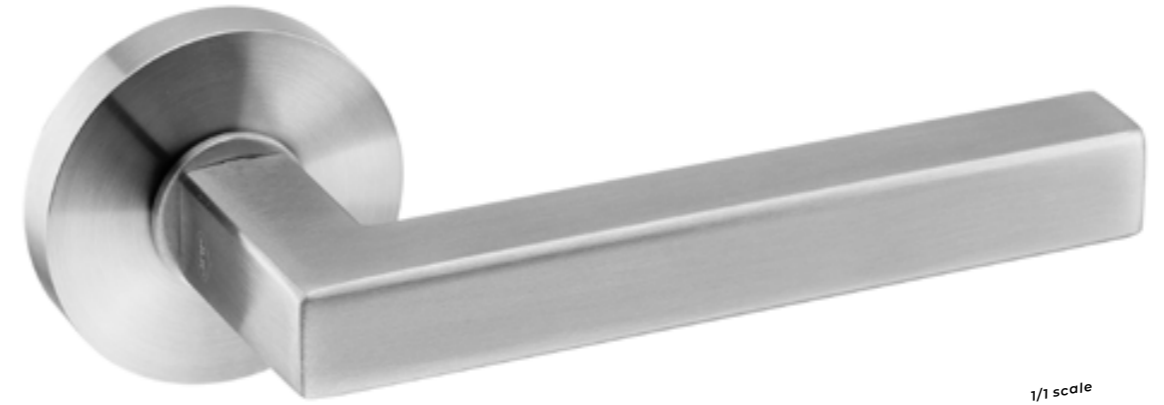


1 Set 10 Set

IN.04.29Q.P08N / Par
Entrada de chave | Key hole |
Bocallave para llave.



IN.04.29Q.Y08N / Par
Entrada de chave cilindro europeu /
European cylinder key hole /
Bocallave para cilindro.



1/1 scale

∅ 16
mm

Quadro

Um desenho intemporal que se baseia nas formas absolutamente geométricas. Em 1910 surgiram as primeiras peças com esta linguagem e a JNF recriou esta linha em 1999 e tem sido uma referência desde então. A forma quadrada nas proporções e medidas correctas.

A timeless design that is based on absolutely geometric shapes. In 1910 the first pieces with this language appeared and JNF recreated this line in 1999 and has been a reference ever since. The square shape in the right proportions and measures.

Un diseño intemporal que se basa en formas absolutamente geométricas. En 1910 aparecieron las primeras piezas con este lenguaje y el JNF recreó esta línea en 1999 y ha sido una referencia desde entonces. La forma cuadrada en las proporciones y medidas adecuadas.

IN.00.106.RC08N / Par

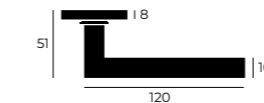
Puxador de porta |
Lever handle |
Manilla de puerta

Roseta de nylon
standard 8mm |
8mm nylon standard rose
RC08N

EN 1.4301 AISI 304
Satinado |
Satin |
Satin



1 Pr. 24 Pr.



IN.04.236 / Set
Fecho de casa de banho /
Bathroom snib indicator /
Condena de baño.



1 Set 10 Set

IN.04.28R.P08N / Par
Entrada de chave |
Key hole |
Bocallave para llave.



IN.04.28R.Y08N / Par
Entrada de chave cilindro europeu /
European cylinder key hole /
Bocallave para cilindro.



Oval

O tubular oval 15x22
surpreende pela ergonomia
da peça. Medidas e
proporções equilibradas.

The oval tubular 15x22
surprises by the ergonomics
of the piece. Balanced
measures and proportions.

El tubular ovalado de 15x22
sorprende por la ergonomía
de la pieza. Medidas y
proporciones equilibradas.

German

É um desenho que resolve
a intercepção de uma
barra rectangular de
arestas arredondadas com
a base redonda. Modelo
muito equilibrado com
uma presença discreta.

It is a design that resolves
the interception of a
round-edged rectangular
bar with the round base.
Very balanced model with
a discreet presence.

Es un diseño que resuelve
la intercepción de una
barra rectangular con
bordes redondeados con
la base redonda. Modelo
muy equilibrado con una
presencia discreta.

IN.00.032.FR / Par
Puxador de porta |
Lever handle |
Manilla de puerta

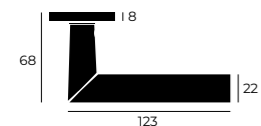
Roseta de nylon
standard 8mm |
8mm nylon standard rose
RC08N

EN 1.4301 AISI 304
Satinado |
Satin |
Satin



IN.04.115 / Set
Fecho de casa de banho /
Bathroom snib indicator /
Condena de baño.

IN.04.28R.P08N / Par
Entrada de chave |
Key hole |
Bocallave para llave.



IN.04.28R.Y08N / Par
Entrada de chave cilindro europeu /
European cylinder key hole /
Bocallave para cilindro.

IN.00.049.FR / Par
Puxador de porta |
Lever handle |
Manilla de puerta

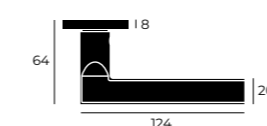
Roseta de nylon
standard 8mm |
8mm nylon standard rose
RC08N

EN 1.4301 AISI 304
Satinado |
Satin |
Satin



IN.04.236 / Set
Fecho de casa de banho /
Bathroom snib indicator /
Condena de baño.

IN.04.28R.P08N / Par
Entrada de chave |
Key hole |
Bocallave para llave.



IN.04.28R.Y08N / Par
Entrada de chave cilindro europeu /
European cylinder key hole /
Bocallave para cilindro.



Flat

Este puxador tem um visual "Flat" que revela ao toque uma forma redonda na face interior. Peça muito ergonómica.

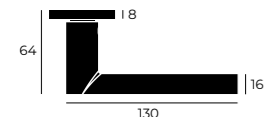
This handle has a "Flat" look that reveals to the touch a round shape on the inside face. Very ergonomic piece.

Esta manilla tiene un aspecto "plano" que revela al tacto una forma redonda en el interior. Pieza muy ergonómica.

IN.00.082.FR / Par
Puxador de porta |
Lever handle |
Manilla de puerta

Roseta de nylon
standard 8mm |
8mm nylon standard rose
RC08N

EN 1.4301 AISI 304
Satinado |
Satin |
Satin



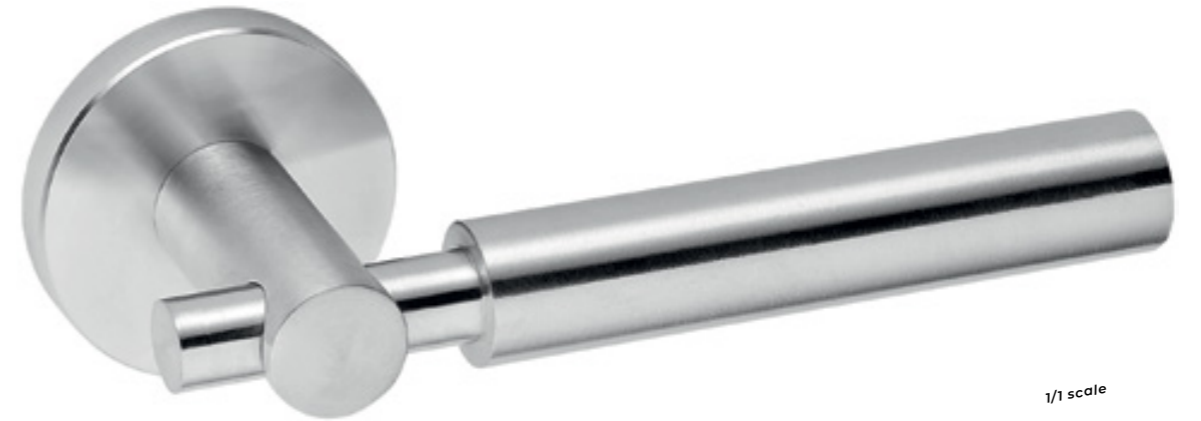
IN.04.115 / Set
Fecho de casa de banho /
Bathroom snib indicator /
Condena de bañõ.



IN.04.28R.P08N / Par
Entrada de chave |
Key hole |
Bocallave para llave.



IN.04.28R.Y08N / Par
Entrada de chave cilindro europeu /
European cylinder key hole /
Bocallave para cilindro.



Cylinder

É um puxador que assume o cilindro da barra horizontal de 19mm, adapta-se facilmente à mão. Depois, reduz o diâmetro para 12 mm para permitir a intercepção com o elemento da roseta.

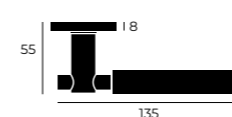
It is a handle that takes the cylinder of the 19mm horizontal bar and fits easily in the hand. It then reduces the diameter to 12mm to allow interception with the rose element.

Es una manilla que toma el cilindro de la barra horizontal de 19mm, se adapta fácilmente a la mano. A continuación, reduce el diámetro a 12 mm para permitir la intercepción con el elemento de la roseta.

IN.00.072.FR / Par
Puxador de porta |
Lever handle |
Manilla de puerta

Roseta de nylon
standard 8mm |
8mm nylon standard rose
RC08N

EN 1.4301 AISI 304
Satinado |
Satin |
Satin



IN.04.236.06 / Set
Fecho de casa de banho /
Bathroom snib indicator /
Condena de bañõ.



IN.04.28R.P08N / Par
Entrada de chave |
Key hole |
Bocallave para llave.



IN.04.28R.Y08N / Par
Entrada de chave cilindro europeu /
European cylinder key hole /
Bocallave para cilindro.



1/1 scale

Opo

É um modelo clássico do Porto, a expressão minimalista da intercepção de uma barra de 10mm com uma de 19mm. As proporções são correctas e os detalhes das arestas, irrepreensíveis.

It is an Oporto's classic model, the minimalist expression of the interception of a 10mm bar with a 19mm one. The proportions are correct and the edge details, flawless.

Es un modelo clásico de Oporto, la expresión minimalista de la intercepción de una barra de 10mm con una de 19mm. Las proporciones son correctas y los detalles de los bordes, irreprochables.

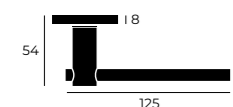
IN.00.050.FR / Par
Puxador de porta |
Lever handle |
Manilla de puerta

Roseta de nylon
standard 8mm |
8mm nylon standard rose
RC08N

EN 1.4301 AISI 304
Satinado |
Satin |
Satin



1 Pr. 24 Pr.



IN.04.236.06 / Set
Fecho de casa de banho /
Bathroom snib indicator /
Condena de baño.



1 Set 10 Set

IN.04.28R.P08N / Par
Entrada de chave |
Key hole |
Bocallave para llave.



IN.04.28R.Y08N / Par
Entrada de chave cilindro europeu /
European cylinder key hole /
Bocallave para cilindro.





1/1 scale

Blend

O puxador que rompe a linearidade das formas, dando um remate especial à porta com a sua forma de barra curva.

The handle that breaks the linearity of shapes, giving a special finish to the door with its curved bar shape.

La manilla que rompe la linealidad de las formas, dando un acabado especial a la puerta con su forma de barra curva.

IN.00.051.FR / Par
Puxador de porta |
Lever handle |
Manilla de puerta

Roseta de nylon
standard 8mm |
8mm nylon standard rose
RC08N

EN 1.4301 AISI 304
Satinado |
Satin |
Satin

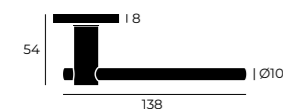


IN.04.236.06 / Set
Fecho de casa de banho /
Bathroom snib indicator /
Condena de baño.

IN.04.28R.P08N / Par
Entrada de chave |
Key hole |
Bocallave para llave.



1 Pr. 24 Pr.



1/1 scale

Thirty

Uma solução surpreendente com a junção de uma barra inclinada a 30° que retoma a horizontalidade logo depois, facilitando a abertura da fechadura.

A surprising solution with the addition of a bar inclined at 30° that resumes horizontality soon after, making it easier to open the lock.

Una solución sorprendente con la incorporación de una barra inclinada a 30° que vuelve a la posición horizontal inmediatamente después, facilitando la apertura de la cerradura.

IN.00.054.FR / Par
Puxador de porta |
Lever handle |
Manilla de puerta

Roseta de nylon
standard 8mm |
8mm nylon standard rose
RC08N

EN 1.4301 AISI 304
Satinado |
Satin |
Satin

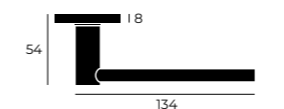


IN.04.236.06 / Set
Fecho de casa de banho /
Bathroom snib indicator /
Condena de baño.

IN.04.28R.P08N / Par
Entrada de chave |
Key hole |
Bocallave para llave.



1 Pr. 24 Pr.



IN.04.28R.Y08N / Par
Entrada de chave cilindro europeu /
European cylinder key hole /
Bocallave para cilindro.



1/1 scale

T Shape

É um desenho minimal realizado com a junção em "T" de dois tubos de diâmetro de 19mm. O cuidado na junção dos elementos resulta numa peça muito equilibrada.

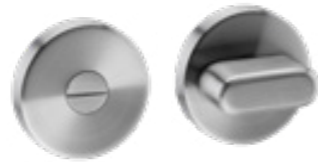
It is a minimal design realized with the "T" junction of two 19mm diameter tubes. The care in joining the elements results in a very balanced piece.

Es un diseño mínimo realizado con la unión en "T" de dos tubos de 19mm de diámetro. El cuidado puesto en la unión de los elementos da como resultado una pieza muy equilibrada.

IN.00.045.FR / Par
Puxador de porta |
Lever handle |
Manilla de puerta

Roseta de nylon
standard 8mm |
8mm nylon standard rose
RC08N

EN 1.4301 AISI 304
Satinado |
Satin |
Satin



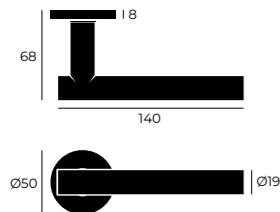
IN.04.115 / Set
Fecho de casa de banho /
Bathroom snib indicator /
Condena de baño.



IN.04.28R.P08N / Par
Entrada de chave |
Key hole |
Bocallave para llave.



IN.04.28R.Y08N / Par
Entrada de chave cilindro europeu /
European cylinder key hole /
Bocallave para cilindro.



1/1 scale

Inter Section

Este modelo assume a junção visível de dois diâmetros de 19mm e 15mm. Resulta um puxador muito minimalista com detalhes muito cuidados.

This model assumes the visible joining of two diameters of 19mm and 15mm. The result is a very minimalist handle with very careful details.

Este modelo supone la unión visible de dos diámetros de 19mm y 15mm. El resultado es una manilla muy minimalista con detalles muy cuidados.

IN.00.043.FR / Par
Puxador de porta |
Lever handle |
Manilla de puerta

Roseta de nylon
standard 8mm |
8mm nylon standard rose
RC08N

EN 1.4301 AISI 304
Satinado |
Satin |
Satin



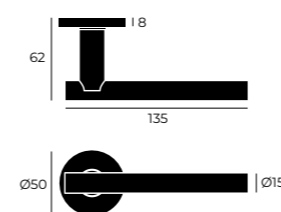
IN.04.236.06 / Set
Fecho de casa de banho /
Bathroom snib indicator /
Condena de baño.



IN.04.28R.P08N / Par
Entrada de chave |
Key hole |
Bocallave para llave.



IN.04.28R.Y08N / Par
Entrada de chave cilindro europeu /
European cylinder key hole /
Bocallave para cilindro.





1/1 scale

Round shape

A forma tubular
com a forma
da mão.

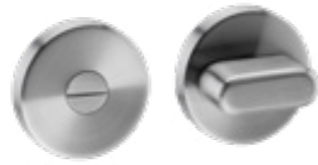
The tubular shape
with the shape of
the hand.

La forma tubular
con la forma de
la mano.

IN.00.046.FR / Par
Puxador de porta |
Lever handle |
Manilla de puerta

Roseta de nylon
standard 8mm |
8mm nylon standard rose
RC08N

EN 1.4301 AISI 304
Satinado |
Satin |
Satin



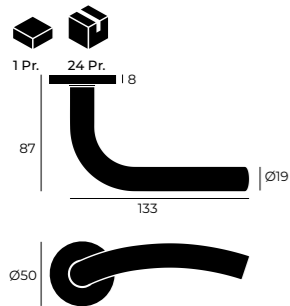
IN.04.115 / Set
Fecho de casa de banho /
Bathroom snib indicator /
Condena de baño.



IN.04.28R.P08N / Par
Entrada de chave |
Key hole |
Bocallave para llave.



IN.04.28R.Y08N / Par
Entrada de chave cilindro europeu /
European cylinder key hole /
Bocallave para cilindro.





1/1 scale

Bisel

É uma variação do puxador Ângulo, onde a extremidade foi cortada a 45°.

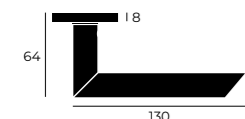
It is a variation of the Ângulo handle, where the end has been cut at 45°.

Se trata de una variación del mango de Ângulo, en la que el extremo se ha cortado a 45°.

IN.00.035.FR / Par
Puxador de porta |
Lever handle |
Manilla de puerta

Roseta de nylon
standard 8mm |
8mm nylon standard rose
RC08N

EN 1.4301 AISI 304
Satinado |
Satin |
Satin



IN.04.236 / Set
Fecho de casa de banho /
Bathroom snib indicator /
Condena de baño.



IN.04.28R.P08N / Par
Entrada de chave |
Key hole |
Bocallave para llave.



IN.04.28R.Y08N / Par
Entrada de chave cilindro europeu /
European cylinder key hole /
Bocallave para cilindro.



1/1 scale

Tool

Puxador robusto para
decorações especiais.
Forma bastante
ergonómica e vanguardista.

Robust handle for
special decorations. Very
ergonomic and avant-
garde shape.

Manilla robusta para
decoraciones especiales.
Forma muy ergonómica y
vanguardista.

IN.00.068.FR / Par
Puxador de porta |
Lever handle |
Manilla de puerta

Roseta de nylon standard 8mm |
8mm nylon standard rose
RC08N

EN 1.4301 AISI 304
Satinado | Satin.



IN.04.115 / Set
Fecho de casa de banho /
Bathroom snib indicator /
Condena de baño.



IN.04.28R.P08N / Par
Entrada de chave |
Key hole |
Bocallave para llave.



IN.04.28R.Y08N / Par
Entrada de chave cilindro europeu /
European cylinder key hole /
Bocallave para cilindro.

NEW DECOR LINE RAW AGED

PT É uma gama de puxadores com acabamento de superfície, que se integra nas decorações "vintage", o Raw que é um aço envelhecido: o RAW Gold (ouro velho), o Raw Copper (cobre patina) e o Raw Black (preto envelhecido).

EN It is a range of door handles with a surface finish, which is integrated in the "vintage" decorations, Raw which is an aged steel: RAW Gold (old gold), Raw Copper (patin copper) and Raw Black (aged black).

ES Se trata de una gama de manillas de puerta con un acabado superficial que encaja con las decoraciones "vintage", Raw que es acero envejecido: RAW Gold (oro viejo), Raw Copper (cobre patina) y Raw Black (negro envejecido).

RAW Aged Aço Envelhecido





1/1 scale

19
diam.

RAW Aged

Aço Envelhecido

Tubular

O tubular mais conhecido no mundo dos puxadores, interpretado em diâmetro de 19mm. Fabricado com as proporções correctas.

The best known tubular in the world of handles, interpreted in 19mm diameter. Manufactured with the correct proportions.

El tubular más conocido en el mundo de las manillas, interpretado en 19mm de diámetro. Fabricado con las proporciones correctas.

IN.00.028.RAW / Par
Puxador de porta |
Lever handle |
Manilla de puerta

Roseta de nylon
standard 8mm |
8mm nylon standard rose
RC08N

EN 1.4301 - AISI 304
Raw Aged



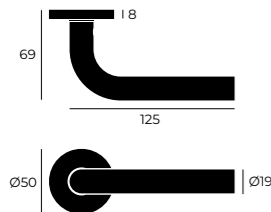
IN.04.101.RAW / Set
Fecho de casa de banho /
Bathroom snib indicator /
Condena de baño.



IN.04.28R.P08N.RAW / Par
Entrada de chave |
Key hole |
Bocallave para llave.



IN.04.28R.Y08N.RAW / Par
Entrada de chave cilindro europeu /
European cylinder key hole /
Bocallave para cilindro.



1/1 scale

19
diam.

RAW Aged

Aço Envelhecido

Angulo

O puxador tubular a 90° de todos os tempos. Realizado com formas correctas e escala adequada.

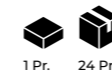
The 90° tubular handle of all time. Made with correct forms and adequate scale.

La manilla tubular de 90° de todos los tiempos. Realizado con las formas correctas y la escala adecuada.

IN.00.030.RAW / Par
Puxador de porta |
Lever handle |
Manilla de puerta

Roseta de nylon
standard 8mm |
8mm nylon standard rose
RC08N

EN 1.4301 - AISI 304
Raw Aged



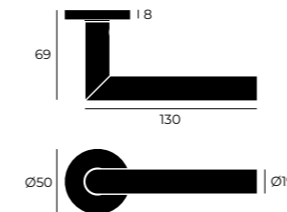
IN.04.101.RAW / Set
Fecho de casa de banho /
Bathroom snib indicator /
Condena de baño.



IN.04.28R.P08N.RAW / Par
Entrada de chave |
Key hole |
Bocallave para llave.



IN.04.28R.Y08N.RAW / Par
Entrada de chave cilindro europeu /
European cylinder key hole /
Bocallave para cilindro.



RAW Aged

Aço Envelhecido

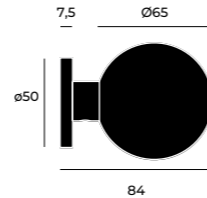
É uma gama de ferragens com acabamento de superfície, que se integra nas decorações "vintage", o Raw que é um aço envelhecido.

It is a hardware range with a surface finish, which is integrated in the "vintage" decorations, Raw which is an aged steel.

Se trata de una gama de herrajes con un acabado superficial que encaja con las decoraciones "vintage", Raw que es acero envejecido

IN.00.090.RAW / Un.
Puxador fixo |
Fixed door knob |
Pomo de puerta fijo.

EN 1.4301 - AISI 304
Raw



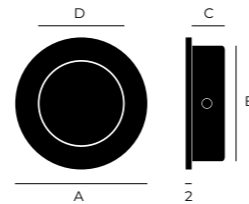
IN.16.225.40.RAW / Un.
IN.16.225.50.RAW / Un.
IN.16.225.70.RAW / Un.
IN.16.225.110.RAW / Un.
Concha de embutir |
Flush handle |
Cazoleta

EN 1.4301 - AISI 304
Raw Aged

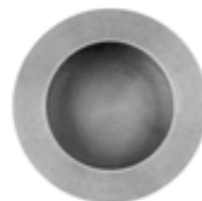
| REF. | A | B | C | D |
|-------------------|-----|-----|----|----|
| IN.16.225.40.RAW | 40 | 35 | 10 | 26 |
| IN.16.225.50.RAW | 50 | 40 | 10 | 32 |
| IN.16.225.70.RAW | 70 | 60 | 14 | 49 |
| IN.16.225.110.RAW | 110 | 102 | 14 | 86 |



IN.16.225.110.RAW
Raw Aged
Ø110 mm



IN.16.225.40.RAW
Raw Aged
Ø40 mm



IN.16.225.50.RAW
Raw Aged
Ø50 mm



IN.16.225.70.RAW
Raw Aged
Ø70 mm



IN.16.416.RAW / Un.
Concha de embutir |
Flush handle |
Cazoleta

300 x 55 x 19 mm

EN 1.4301 - AISI 304
Raw Aged



IN.16.410.RAW / Un.
Concha de embutir |
Flush handle |
Cazoleta

135 x 70 x 19 mm

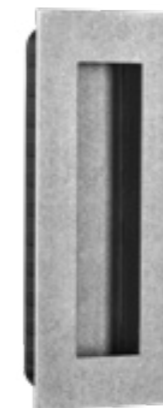
EN 1.4301 - AISI 304
Raw Aged



IN.16.412.RAW / Un.
Concha de embutir |
Flush handle |
Cazoleta

135 x 55 x 19 mm

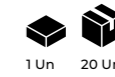
EN 1.4301 - AISI 304
Raw Aged



IN.16.414.RAW / Un.
Concha de embutir |
Flush handle |
Cazoleta

60 x 60 x 19 mm

EN 1.4301 - AISI 304
Raw Aged



IN.13.121.20.RAW / Un.
Batente de porta |
Door stopper |
Tope de puerta

Ø20 x 20mm

EN 1.4301 - AISI 304
Raw Aged



IN.13.121.30.RAW / Un.
Batente de porta |
Door stopper |
Tope de puerta

Ø30 x 40 mm

EN 1.4301 - AISI 304
Raw Aged



RAW GOLD Aged

Ouro velho





1/1 scale

Ø19
mm

RAW GOLD Aged

Ouro velho
Tubular

O tubular mais conhecido no mundo dos puxadores, interpretado em diâmetro de 19mm. Fabricado com as proporções correctas.

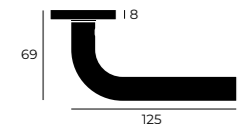
The best known tubular in the world of handles, interpreted in 19mm diameter. Manufactured with the correct proportions.

El tubular más conocido en el mundo de las manillas, interpretado en 19mm de diámetro. Fabricado con las proporciones correctas.

IN.00.028.RG / Par
Puxador de porta |
Lever handle |
Manilla de puerta

Roseta de nylon
standard 8mm |
8mm nylon standard rose
RC08N

EN 1.4301 - AISI 304
Raw Gold aged



IN.04.101.RG / Set
Fecho de casa de banho /
Bathroom snib indicator /
Condena de baño.



IN.04.28R.P08N.RG / Par
Entrada de chave |
Key hole |
Bocallave para llave.



IN.04.28R.Y08N.RG / Par
Entrada de chave cilindro europeu /
European cylinder key hole /
Bocallave para cilindro.



1/1 scale

Ø19
mm

RAW GOLD Aged

Ouro velho
Angulo

O puxador tubular a 90° de todos os tempos. Realizado com formas correctas e escala adequada.

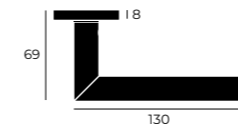
The 90° tubular handle of all time. Made with correct forms and adequate scale.

La manilla tubular de 90° de todos los tiempos. Realizado con las formas correctas y la escala adecuada.

IN.00.030.RG / Par
Puxador de porta |
Lever handle |
Manilla de puerta

Roseta de nylon
standard 8mm |
8mm nylon standard rose
RC08N

EN 1.4301 - AISI 304
Raw Gold aged



IN.04.101.RG / Set
Fecho de casa de banho /
Bathroom snib indicator /
Condena de baño.



IN.04.28R.P08N.RG / Par
Entrada de chave |
Key hole |
Bocallave para llave.



IN.04.28R.Y08N.RG / Par
Entrada de chave cilindro europeu /
European cylinder key hole /
Bocallave para cilindro.

RAW GOLD Aged

Ouro velho

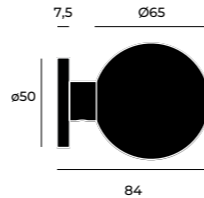
É uma gama de ferragens com acabamento de superfície, que se integra nas decorações "vintage", o Raw Gold Aged (ouro velho) que é um aço envelhecido.

It is a hardware range with a surface finish, which is integrated in the "vintage" decorations, Raw Gold Aged (old gold) which is an aged steel.

Se trata de una gama de herrajes con un acabado superficial que encaja con las decoraciones "vintage", Raw (oro viejo) que es acero envejecido.

IN.00.090.RG / Un.
Puxador fixo |
Fixed door knob |
Pomo de puerta fija

EN 1.4301 - AISI 304
Raw Gold aged



IN.16.225.40.RG / Un.
IN.16.225.50.RG / Un.
IN.16.225.70.RG / Un.
IN.16.225.110.RG / Un.
Concha de embutir |
Flush handle |
Cazoleta

EN 1.4301 - AISI 304
Raw Gold aged

| REF. | A | B | C | D |
|------------------|-----|-----|----|----|
| IN.16.225.40.RG | 40 | 35 | 10 | 26 |
| IN.16.225.50.RG | 50 | 40 | 10 | 32 |
| IN.16.225.70.RG | 70 | 60 | 14 | 49 |
| IN.16.225.110.RG | 110 | 102 | 14 | 86 |



IN.16.225.110.RG
Raw Gold aged
Ø110 mm



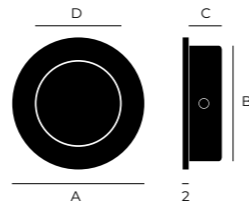
IN.16.225.40.RG
Raw Gold aged
Ø40 mm



IN.16.225.50.RG
Raw Gold aged
Ø50 mm



IN.16.225.70.RG
Raw Gold aged
Ø70 mm



IN.16.416.RG / Un.
Concha de embutir |
Flush handle |
Cazoleta

300 x 55 x 19 mm

EN 1.4301 - AISI 304
Raw Gold aged



IN.16.410.RG / Un.
Concha de embutir |
Flush handle |
Cazoleta

135 x 70 x 19 mm

EN 1.4301 - AISI 304
Raw Gold aged



IN.16.412.RG / Un.
Concha de embutir |
Flush handle |
Cazoleta

135 x 55 x 19 mm

EN 1.4301 - AISI 304
Raw Gold aged



IN.16.414.RG / Un.
Concha de embutir |
Flush handle |
Cazoleta

60 x 60 x 19 mm

EN 1.4301 - AISI 304
Raw Gold aged



IN.13.121.20.RG / Un.
Batente de porta |
Door stopper |
Tope de puerta

Ø20 x 20mm

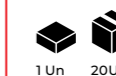
EN 1.4301 - AISI 304
Raw Gold aged



IN.13.121.30.RG / Un.
Batente de porta |
Door stopper |
Tope de puerta

Ø30 x 40mm

EN 1.4301 - AISI 304
Raw Gold aged



RAW COPPER Aged

Cobre patina





1/1 scale

Ø19
mm

RAW COPPER Aged

Cobre patina
Tubular

O tubular mais conhecido no mundo dos puxadores, interpretado em diâmetro de 19mm. Fabricado com as proporções correctas.

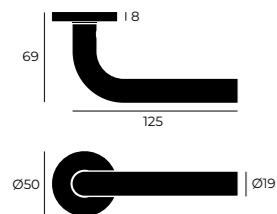
The best known tubular in the world of lever handles, interpreted in 19mm diameter. Manufactured with the correct proportions.

El tubular más conocido en el mundo de las manillas, interpretado en 19mm de diámetro. Fabricado con las proporciones correctas.

IN.00.028.RCO / Par
Puxador de porta |
Lever handle |
Manilla de puerta

Roseta de nylon
standard 8mm |
8mm nylon standard rose
RC08N

EN 1.4301 - AISI 304
Raw Copper aged



IN.04.101.RCO / Set
Fecho de casa de banho /
Bathroom snib indicator /
Condena de baño.



IN.04.28R.P08N.RCO / Par
Entrada de chave |
Key hole |
Bocallave para llave.



IN.04.28R.Y08N.RCO / Par
Entrada de chave cilindro europeu /
European cylinder key hole /
Bocallave para cilindro.



Ø19
mm

RAW COPPER Aged

Cobre patina
Angulo

O puxador tubular a 90° de todos os tempos. Realizado com formas correctas e escala adequada.

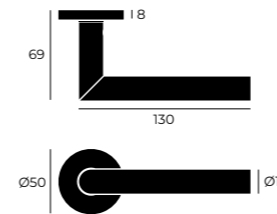
The 90° tubular handle of all time. Made with correct forms and adequate scale.

La manilla tubular de 90° de todos los tiempos. Realizado con las formas correctas y la escala adecuada.

IN.00.030.RCO / Par
Puxador de porta |
Lever handle |
Manilla de puerta

Roseta de nylon
standard 8mm |
8mm nylon standard rose
RC08N

EN 1.4301 - AISI 304
Raw Copper aged



IN.04.101.RCO / Set
Fecho de casa de banho /
Bathroom snib indicator /
Condena de baño.



IN.04.28R.P08N.RCO / Par
Entrada de chave |
Key hole |
Bocallave para llave.



IN.04.28R.Y08N.RCO / Par
Entrada de chave cilindro europeu /
European cylinder key hole /
Bocallave para cilindro.

RAW COPPER Aged

Cobre patina

É uma gama de ferragens com acabamento de superfície, que se integra nas decorações "vintage", o Raw Copper Aged (cobre patina) que é um aço envelhecido.

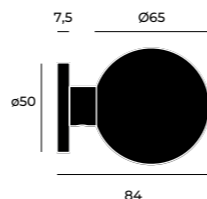
It is a hardware range with a surface finish, which is integrated in the "vintage" decorations, Raw Copper Aged (patin copper) which is an aged steel.

Se trata de una gama de herrajes con un acabado superficial que encaja con las decoraciones "vintage", Raw Copper Aged (cobre patina) que es acero envejecido.

IN.00.090.RCO / Un.

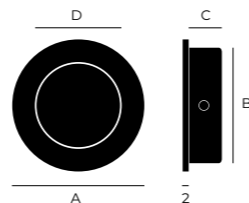
Puxador fixo |
Fixed door knob |
Pomo de puerta f

EN 1.4301 - AISI 304
Raw Copper aged



IN.16.225.40.RCO / Un.
IN.16.225.50.RCO / Un.
IN.16.225.70.RCO / Un.
IN.16.225.110.RCO / Un.
Concha de embutir |
Flush handle |
Cazoleta

EN 1.4301 - AISI 304
Raw Copper aged



| REF. | A | B | C | D |
|-------------------|-----|-----|----|----|
| IN.16.225.40.RCO | 40 | 35 | 10 | 26 |
| IN.16.225.50.RCO | 50 | 40 | 10 | 32 |
| IN.16.225.70.RCO | 70 | 60 | 14 | 49 |
| IN.16.225.110.RCO | 110 | 102 | 14 | 86 |

Raw Copper aged
Ø110 mm



Raw Copper aged
Ø50 mm



IN.16.225.70.RCO
Raw Copper aged
Ø70 mm



IN.16.416.RCO / Un.

Concha de embutir |
Flush handle |
Cazoleta

300 x 55 x 19 mm

EN 1.4301 - AISI 304
Raw Copper aged



IN.16.410.RCO / Un.

Concha de embutir |
Flush handle |
Cazoleta

135 x 70 x 19 mm

EN 1.4301 - AISI 304
Raw Copper aged



IN.16.412.RCO / Un.

Concha de embutir |
Flush handle |
Cazoleta

135 x 55 x 19 mm

EN 1.4301 - AISI 304
Raw Copper aged



IN.16.414.RCO / Un.

Concha de embutir |
Flush handle |
Cazoleta

60 x 60 x 19 mm

EN 1.4301 - AISI 304
Raw Copper aged



IN.13.121.20.RCO / Un.

Batente de porta |
Door stopper |
Tope de puerta

Ø20 x 20mm

EN 1.4301 - AISI 304
Raw Copper aged



IN.13.121.30.RCO / Un.

Batente de porta |
Door stopper |
Tope de puerta

Ø30 x 40mm

EN 1.4301 - AISI 304
Raw Copper aged





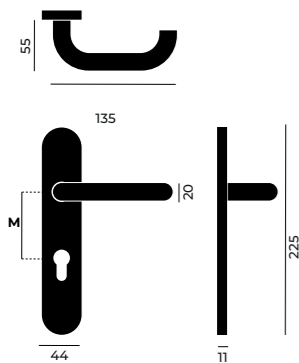
Oval plate

Lever handle on plate

IN.03.230.PZ.72 / Par

*Placa com mola interior para cilindro europeu.
Puxador incluído /
Plate with spring for european cylinder.
Lever handle included /
Placa con resorte interior
para cilindro europeo. Manilla incluida.*

EN 1.4301 - AISI 304
Satinado | Satin



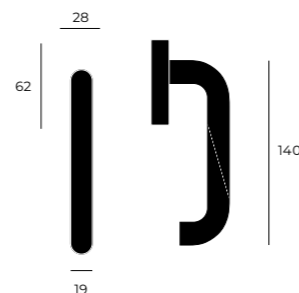
DIN 179

Window handle

AL2919DK / Set

Puxador com mecanismo de janela DK com interior em nylon de 4 posições \ Lever handle with DK window mechanism with 4 position nylon interior / Manilla con mecanismo de ventana DK con interior de nylon de 4 posiciones.

EN 1.4301 - AISI 304
Satinado | Satin



TURNING AND FIXED KNOBS FOR DOORS

**PUXADOR DE PORTA
FIXOS E ROTATIVOS |**
POMOS DE PUERTA FIJO
Y GIRATORIAS



Ball Turning Knob

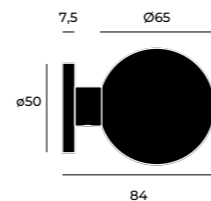
IN.00.090.G / Par
Puxador rotativo |
Turning knob |
Pomo giratório.

**Roseta de nylon 8mm
standard 8mm |**
nylon standard rose 8mm
RC08N

EN 1.4301 - AISI 304
Satinado | Satin



1 Pr. 24 Pr.

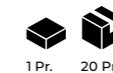


Disc Turning Knob

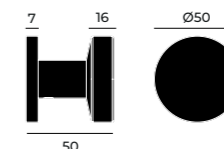
IN.00.092.G / Par
Puxador rotativo |
Turning knob |
Pomo giratório.

Roseta de nylon standard 8mm |
8mm nylon standard rose
RC08N

EN 1.4301 - AISI 304
Satinado | Satin



1 Pr. 20 Pr.





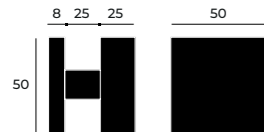
Quadro

Turning Knob

IN.00.110 / Par
Puxador rotativo |
Turning knob |
Pomo giratório.

Roseta de nylon standard 8mm |
8mm nylon standard rose
QC08N

EN 1.4301 AISI 304
Satinado | Satin.

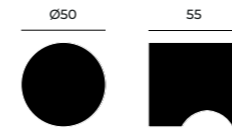


Cylinder

Fixed Knob

IN.00.102.R / Un.
Puxador de porta fixo |
Fixed door knob |
Pomo fijo de puerta.

EN 1.4301 - AISI 304
Satinado | Satin

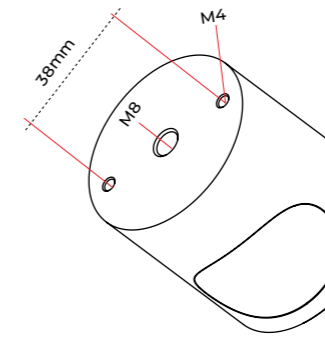
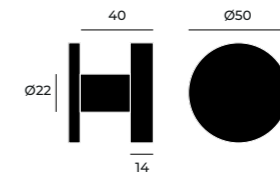
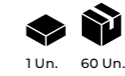


Disc

Fixed Knob

IN.00.092 / Un.
Puxador de porta fixo |
Fixed door knob |
Pomo fijo de puerta

EN 1.4301 - AISI 304
Satinado | Satin





Quadro

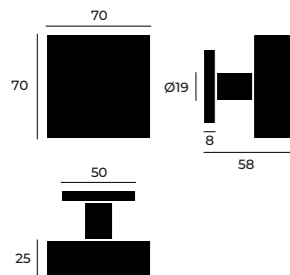
Fixed Knob

IN.00.113 / Un.
Puxador de porta fixo |
Fixed door knob |
Pomo fijo de puerta.

EN 1.4301 - AISI 304
Satinado | Satin



1 Un. 30 un.



Quadro

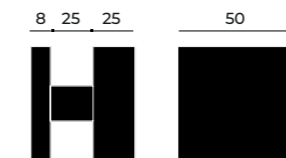
Fixed Knob

IN.00.111 / Un.
Puxador de porta fixo |
Fixed door knob |
Pomo fijo de puerta.

EN 1.4301 - AISI 304
Satinado | Satin



1 Un. 30 un.



Quadro

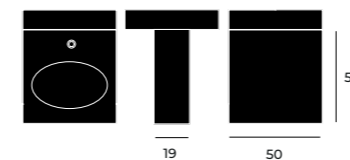
Fixed Knob

IN.00.405 / Par
Puxador fixo |
Fixed knob |
Pomo fijo.

EN 1.4301 AISI 304
Satinado | Satin.

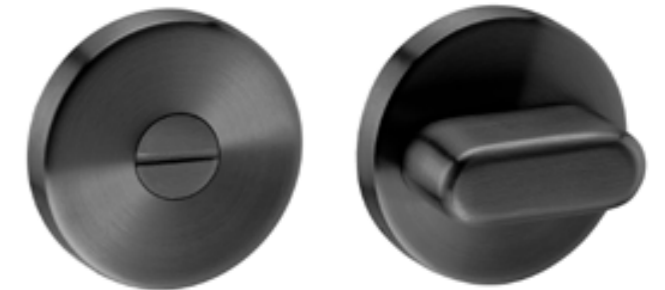


1 Pr. 30 Pr.



SNIB INDICATORS

FECHO WC
CONDENA DE BAÑO



Comfort Snib indicator

IN.04.115 / Set
Fecho wc com ranhura para
moeda sem indicador, base
em nylon e fixações ocultas

Bathroom snib indicator
with coin slot without color
indication, nylon base and
concealed fixings /

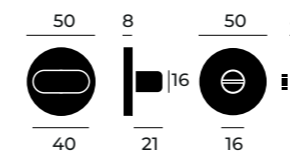
Condena de baño con fenda
para moneda sin indicador,
base en nylon e fijaciones ocultas.

EN 1.4301 - AISI 304
Satinado | Satin

Quadra |
Spindle |
Cuadradillo
6X6



4 Set 40 Set



Comfort black Snib indicator

Black PVD titanium

IN.04.115.BA / Set
Fecho wc com ranhura para
moeda sem indicador, base
em nylon e fixações ocultas

Bathroom snib indicator
with coin slot without color
indication, nylon base and
concealed fixings /

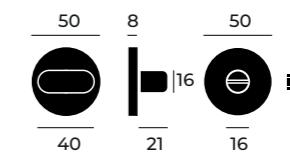
Condena de baño con fenda
para moneda sin indicador,
base en nylon e fijaciones ocultas.

EN 1.4301 AISI 304
Preto Satinado |
Satin Black |
Negro Satin

Quadra |
Spindle |
Cuadradillo
6X6



4 Set 40 Set





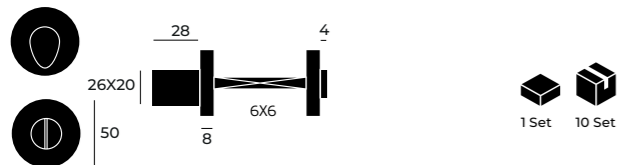
Ergo Snib indicator

IN.04.256 / Set
Fecho wc com ranhura para
moeda sem indicador, base
em nylon e fixações ocultas |

Bathroom snib indicator with
coin slot without color indication,
nylon base and concealed
fixings |

Condena de baño con fenda
para moneda sin indicador,
base en nylon e fijaciones
ocultas.

EN 1.4301 - AISI 304
Satinado | Satin



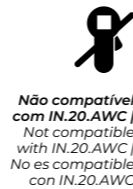
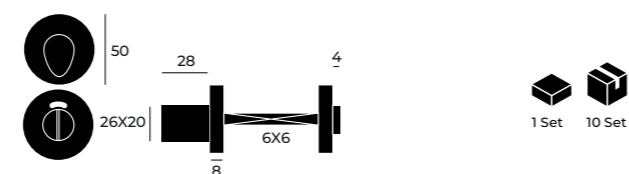
Ergo Snib indicator

IN.04.254 Set.
Fecho wc com ranhura para
moeda com indicador, base
em nylon e fixações ocultas |

Bathroom snib indicator with
coin slot with color indication,
nylon base and concealed
fixings |

Condena de baño con fenda
para moneda con indicador,
base en nylon e fijaciones
ocultas.

EN 1.4301 - AISI 304
Satinado | Satin



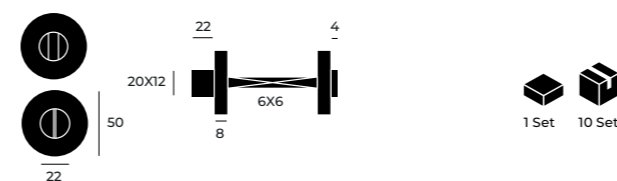
Classic Snib indicator

IN.04.236 / Set.
Fecho wc com ranhura para
moeda sem indicador, base
em nylon e fixações ocultas |

Bathroom snib indicator with
coin slot without color indication,
nylon base and concealed
fixings |

Condena de baño con fenda
para moneda sin indicador,
base en nylon e fijaciones
ocultas.

EN 1.4301 - AISI 304
Satinado | Satin



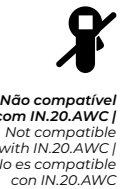
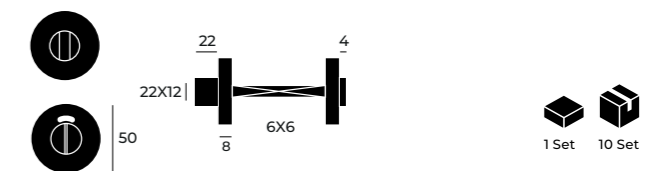
Classic Snib indicator

IN.04.234 / Set
Fecho wc com ranhura para
moeda com indicador, base
em nylon e fixações ocultas |

Bathroom snib indicator with
coin slot with color indication,
nylon base and concealed
fixings |

Condena de baño con fenda
para moneda con indicador,
base en nylon e fijaciones
ocultas.

EN 1.4301 - AISI 304
Satinado | Satin





Opo

Snib indicator

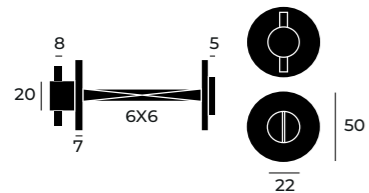
IN.04.236.06 / Un.

Fecho wc com ranhura para moeda sem indicador, base em nylon e fixações ocultas |

Bathroom snib indicator with coin slot without color indication, nylon base and concealed fixings |

Condensa de baño con fenda para moeda sin indicador, base en nylon e fijaciones ocultas.

EN 1.4301 - AISI 304
Satinado | Satin



Opo

Snib indicator

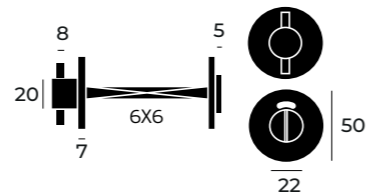
IN.04.239.06 / Un.

Fecho wc com ranhura para moeda com indicador, base em nylon e fixações ocultas |

Bathroom snib indicator with coin slot with color indication, nylon base and concealed fixings |

Condensa de baño con fenda para moeda con indicador, base en nylon e fijaciones ocultas.

EN 1.4301 - AISI 304
Satinado | Satin

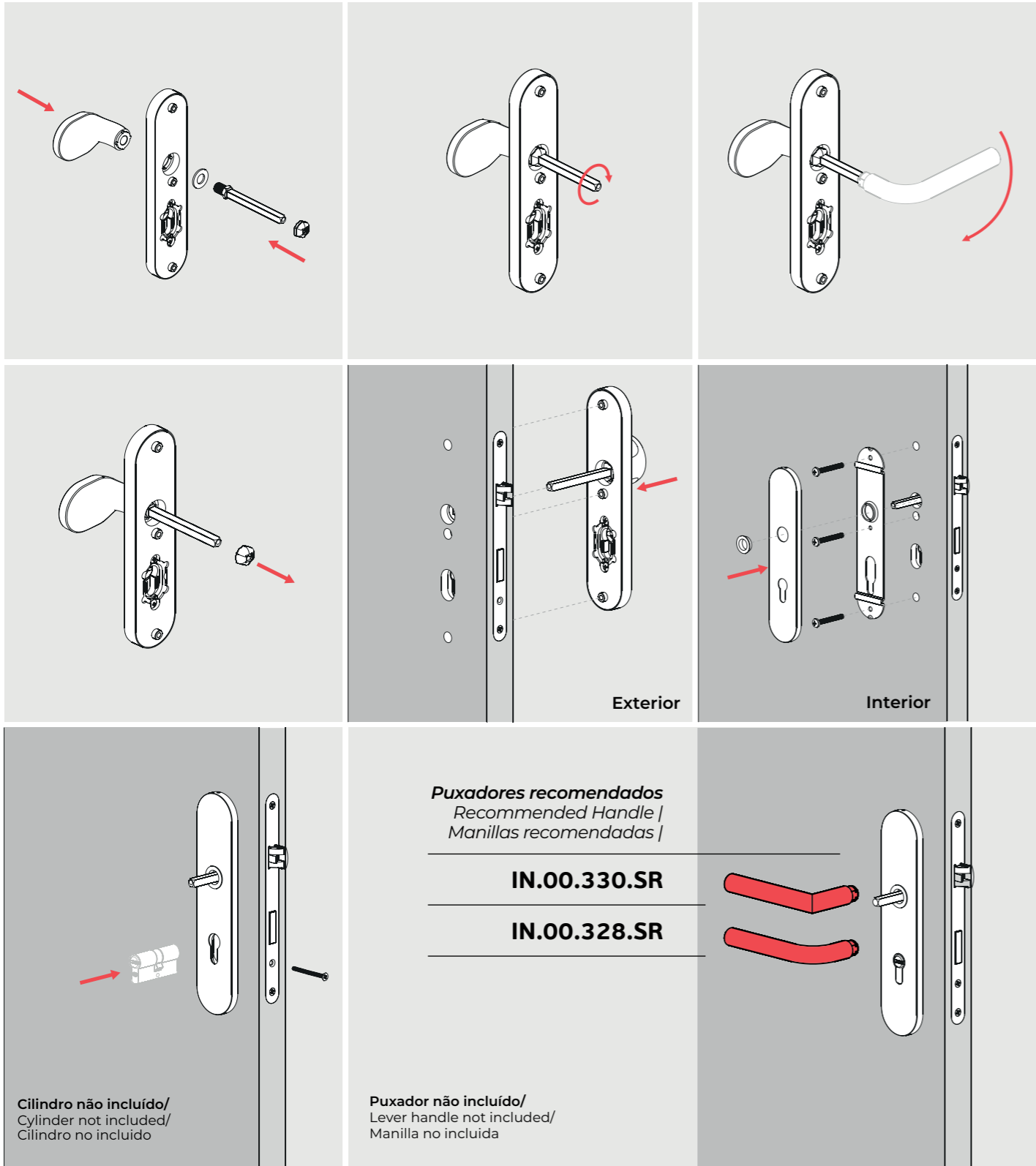


Não compatível com IN.20.AWC |
Not compatible with IN.20.AWC |
No es compatible con IN.20.AWC

SECURITY HARDWARE

PROTECTORES
DE CILINDRO
HARDWARE DE
SEGURIDAD





Ergo Security plate

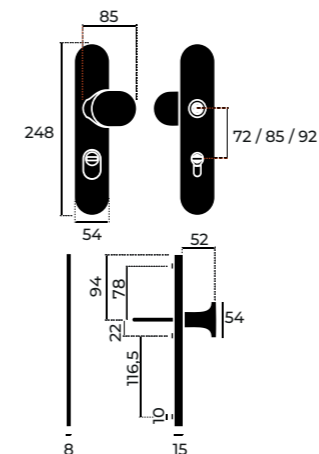
IN.03.050.72 / Set
IN.03.050.85 / Set
IN.03.050.92 / Set

Placa de segurança. Puxador fixo exterior incluído e rotativo no interior não incluído (disponível qualquer modelo do catálogo) |

Safety plate. Fixed handle outside included, rotative inside not included (can be chosen any available model from the catalogue) |

Placa de seguridad. Pomo fijo en exterior incluído y exterior rotativo no incluído (disponible cualquier modelo del catálogo).

EN 1.4301 - AISI 304
Satinado | Satin



Ergo black Security plate

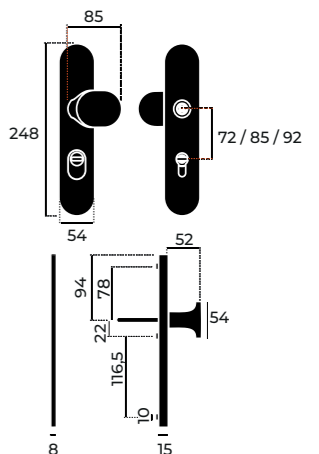
IN.03.050.72.TB / Set
IN.03.050.85.TB / Set
IN.03.050.92.TB / Set

Placa de segurança. Puxador fixo exterior incluído e rotativo no interior não incluído (disponível qualquer modelo do catálogo) |

Safety plate. Fixed handle outside included, rotative inside not included (can be chosen any available model from the catalogue) |

Placa de seguridad. Pomo fijo en exterior incluído y exterior rotativo no incluído (disponible cualquier modelo del catálogo).

EN 1.4301 AISI 304
Preto Satinado |
Satin Black |
Negro Satin



SECURITY HARDWARE

PROTECTORES DE CILINDRO HARDWARE DE SEGURIDAD

Os protectores de cilindro aumentam o nível de segurança, permitem a instalação no lado exterior de um escudete de segurança, dando maior protecção contra tentativas de arrombamento do cilindro /

Cylinder protection increase the level of security, allow installation on the outside of a security shield, giving greater protection against attempts to break into the cylinder. /

Los protectores de cilindro aumentan el nivel de seguridad y pueden instalarse en el exterior de un escudo de seguridad, proporcionando una mayor protección contra los intentos de forzar el cilindro.



Cylindrical Security escutcheon

IN.04.29.S.FR / Set

Escudete de alta segurança ajustável para cilindro europeu. Sistema automático de ajuste à espessura da porta /

High security protection rose for european cylinder. Automatic adjust to the thickness of the door /

Escudo de alta seguridad ajustable para cilindro. Con ajuste automatico al espesor de la puerta.

EN 1.4301 - AISI 304
Satinado | Satin



Square Security escutcheon

IN.04.30S / Set

Escudete de alta segurança ajustável para cilindro europeu. Sistema automático de ajuste à espessura da porta /

High security protection rose for european cylinder. Automatic adjust to the thickness of the door /

Escudo de alta seguridad ajustable para cilindro. Con ajuste automatico al espesor de la puerta.

EN 1.4401 - AISI 316
Satinado | Satin



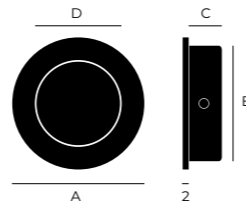
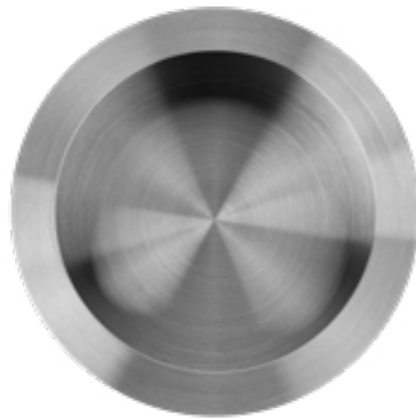
FLUSH HANDLES FOR DOORS AND FURNITURE



IN.16.225.40 / Un.
IN.16.225.50 / Un.
IN.16.225.70 / Un.
IN.16.225.110 / Un.

Concha de embutir |
Flush handle |
Cazoleta

EN 1.4301 - AISI 304
Satinado | Satin



IN.16.225.110
Satinado | Satin
Ø110 mm



| REF. | A | B | C | D |
|---------------|-----|-----|----|----|
| IN.16.225.40 | 40 | 35 | 10 | 26 |
| IN.16.225.50 | 50 | 40 | 10 | 32 |
| IN.16.225.70 | 70 | 60 | 14 | 49 |
| IN.16.225.110 | 110 | 102 | 14 | 86 |



IN.16.225.40
Satinado | Satin
Ø40 mm



IN.16.225.50
Satinado | Satin
Ø50 mm

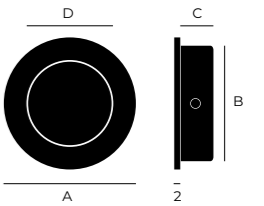


IN.16.225.70
Satinado | Satin
Ø70 mm

IN.16.225.40.BA / Un.
IN.16.225.50.BA / Un.
IN.16.225.70.BA / Un.
IN.16.225.110.BA / Un.

Concha de embutir |
Flush handle |
Cazoleta

EN 1.4301 - AISI 304
RAW Black Aged



IN.16.225.110.BA
RAW Black Aged
Ø110 mm



| REF. | A | B | C | D |
|------------------|-----|-----|----|----|
| IN.16.225.40.BA | 40 | 35 | 10 | 26 |
| IN.16.225.50.BA | 50 | 40 | 10 | 32 |
| IN.16.225.70.BA | 70 | 60 | 14 | 49 |
| IN.16.225.110.BA | 110 | 102 | 14 | 86 |



IN.16.225.40.BA
RAW Black Aged
Ø40 mm



IN.16.225.50.BA
RAW Black Aged
Ø50 mm



IN.16.225.70.BA
RAW Black Aged
RAW - Ø70 mm

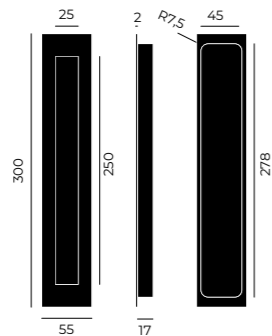


Flush handle Raw Black Aged

IN.16.416.BA / Un.
Concha de embutir |
Flush handle |
Cazoleta

300 x 55 x 19 mm

EN 1.4301 - AISI 304
RAW Black Aged



1 Un. 20 Un.

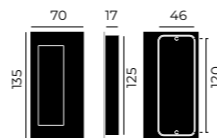


Flush handle Raw Black Aged

IN.16.410.BA / Un.
Concha de embutir |
Flush handle |
Cazoleta

135 x 70 x 19 mm

EN 1.4301 - AISI 304
RAW Black Aged



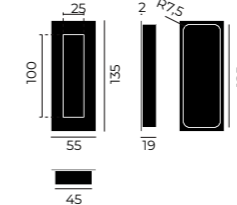
1 Un. 35 Un.

Flush handle Raw Black Aged

IN.16.412.BA / Un.
Concha de embutir |
Flush handle |
Cazoleta

135 x 55 x 19 mm

EN 1.4301 - AISI 304
RAW Black Aged



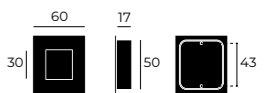
1 Un. 35 Un.

Flush handle Raw Black Aged

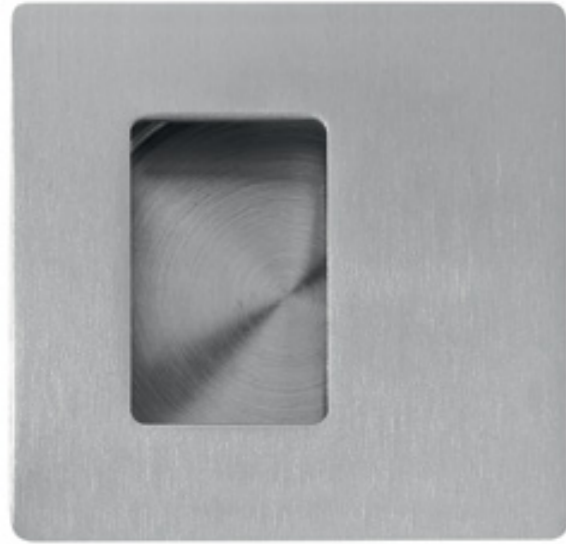
IN.16.414.BA / Un.
Concha de embutir |
Flush handle |
Cazoleta

60 x 60 x 19 mm

EN 1.4301 - AISI 304
RAW Black Aged



1 Un. 20 Un.



Square flush handle Descentered

IN.16.224.110 / Un.
Concha de embutir /
Concealed flush handle /
Cazoleta de embutir.

EN 1.4301 - AISI 304
Satinado | Satin

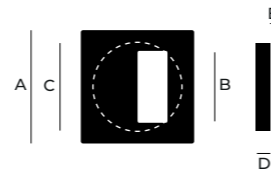


| A | B | C | D | E |
|---------|-------|------|----|---|
| 110X110 | 68X34 | Ø102 | 14 | 2 |

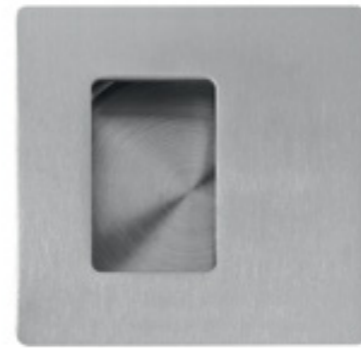
Square flush handle Descentered

IN.16.224.70 / Un.
Concha de embutir /
Concealed flush handle /
Cazoleta de embutir.

EN 1.4301 - AISI 304
Satinado | Satin



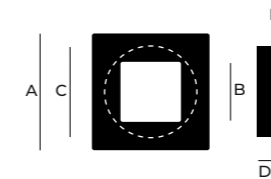
| A | B | C | D | E |
|-------|-------|-----|----|---|
| 70X70 | 40X25 | Ø60 | 14 | 2 |



Square flush handle Centered

IN.16.223.70 / Un.
Concha de embutir /
Concealed flush handle /
Cazoleta de embutir.

EN 1.4301 - AISI 304
Satinado | Satin

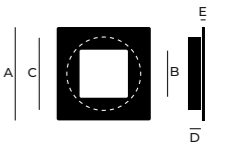


| A | B | C | D | E |
|-------|-------|-----|----|---|
| 70X70 | 40X40 | Ø60 | 14 | 2 |

Square flush handle Centered

IN.16.223.50 / Un.
Concha de embutir /
Concealed flush handle /
Cazoleta de embutir.

EN 1.4301 - AISI 304
Satinado | Satin



| A | B | C | D | E |
|-------|-------|-----|----|---|
| 50X50 | 26X26 | Ø40 | 10 | 2 |

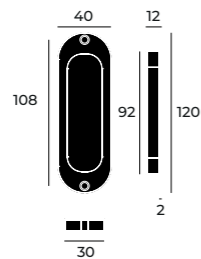


Oval flush handle

Invisible fixing screws

IN.16.233 / Un.
Concha de embutir |
Concealed flush handle |
Cazoleta de embutir

EN 1.4301 - AISI 304
Satinado | Satin

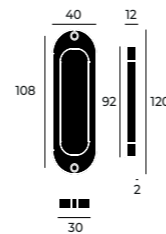


Oval flush handle

Visible fixing screws

IN.16.226 / Un.
Concha de embutir |
Concealed flush handle |
Cazoleta de embutir.

EN 1.4301 - AISI 304
Satinado | Satin

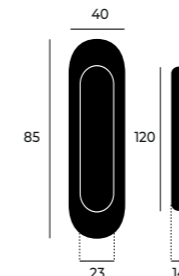


Oval flush handle

Invisible fixing

IN.16.227 / Un.
Concha de embutir |
Concealed flush handle |
Cazoleta de embutir

EN 1.4301 - AISI 304
Satinado | Satin

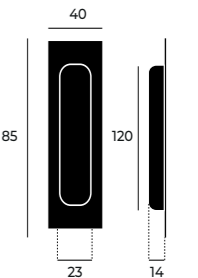


Rectangular flush handle

Invisible fixing

IN.16.228 / Un.
Concha de embutir |
Concealed flush handle |
Cazoleta de embutir

EN 1.4301 - AISI 304
Satinado | Satin



CONCEALED FLUSH HANDLES

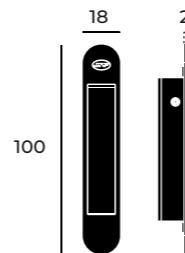
**CONCHAS DE EMBUTIR
PARA PORTAS E MOBILIÁRIO /
CAZOLETAS DE EMBUTIR
PARA PUERTAS Y MUEBLES.**



Retractable handle For pocket doors

IN.16.319 / Un.

Concha de embutir /
Concealed flush handle /
Cazoleta de embutir.
EN 1.4301 - AISI 304
Satinado / Satin

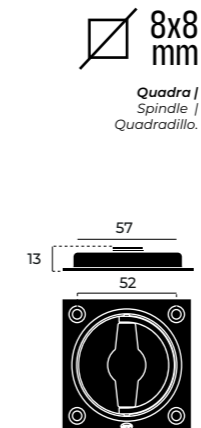


Retractable handle Flush turning knob

IN.16.050 / Un.

Concha de embutir com
puxador retráctil /
Concealed flush handle with
retractable handle /
Cazoleta de embutir con
manilla retráctil.

EN 1.4301 - AISI 304
Satinado / Satin



Concealed Snib indicator

IN.04.241 / Set

Fecho wc de embutir com ranhura
para moeda sem indicador. /
Concealed bathroom snib indicator
with coin slot without color
indication. /
Condena de baño de embutir con
fenda para moneda sin indicador.

EN 1.4301 - AISI 304
Satinado / Satin

